

心つないで福祉のまちへ



NO.74

清須市社協だより  
令和8年6月1日発行

<https://kiyosu-shakyo.com>



この広報紙は、皆様からお寄せいただいた赤い羽根共同募金の配分金、清須市社会福祉協議会の会費によって作成しています。

- 特集 「重層的支援体制整備事業」…………… 2～3
- 会員募集のご案内…………… 4
- 事業計画／収支予算…………… 5
- 地域包括支援センター／障がい者サポートセンター清須／成年後見支援センター…………… 6～7
- つながるサロン／手芸サロンのご案内／ありがとうコーナー／みんなのげんき塾／福祉出前講座報告…………… 8～9
- 食品配布会のご案内／フードドライブ事業／家事サポーター養成講座／手作り募金箱募集のお知らせ…………… 10～11
- ふくし★たんけん隊／編集委員の目／夏休み子ども福祉体験…………… 12～13
- ボランティア情報／きよす障害者就労継続支援センター飛鳥／職員募集…………… 14～15
- 寄附の紹介／川柳／編集委員のつばやき等…………… 16



# ふくし★たんけん隊 たい

こうれいしゃぎじたいけん  
高齢者疑似体験

清須市  
社会福祉協議会の  
情報をお届け  
します！

清須市社会福祉協議会  
ホームページ



LINE公式アカウント



Facebook



Instagram



## 清須市重層的支援体制整備事業

# 誰一人取り残さない! 断らない! 「地域共生社会」の実現を目指して



清須市では、令和8年度より本格的に「重層的支援体制整備事業」が始まりました。

重層的支援体制整備事業とは、8050世帯やヤングケアラー、ひきこもり、介護と育児のダブルケア、ゴミ屋敷、社会的孤立など、複雑化・複合化した支援ニーズに対応する包括的な支援体制を整備するため、「包括的相談支援事業」、「参加支援事業」、「地域づくり事業」、「多機関協働事業」、「アウトリーチ等を通じた継続的支援事業」の5つの事業を一体的に実施するものです。

※「地域共生社会」とは、制度・分野ごとの「縦割り」や「支え手」「受け手」という関係を超えて地域住民や地域の多様な主体が「我が事」として参画し、人と人、人と資源が世代や分野を超えて「丸ごと」つながることで、住民一人ひとりの暮らしと生きがい、地域をともに創っていく社会



### Q1. 具体的に何が始まるの？

#### A. 断らない相談窓口が始まります。(包括的相談支援事業)

清須市では、既存の各種相談支援事業者が、属性や世代を問わず包括的に相談を受け止め、相談者の課題を整理し、利用可能な福祉サービスの情報提供などを行います。

受け止めた相談のうち、単独の相談支援事業者では解決が難しい事例は、適切な相談支援事業者や各種支援機関と連携を図りながら支援を行います。

また、課題が複雑化・複合化しており、支援関係機関間の役割分担の整理が必要な事例の場合には、多機関協働事業につなぎ、各種支援機関等と連携を図りながら支援を行います。

**「まずはお電話を！」**

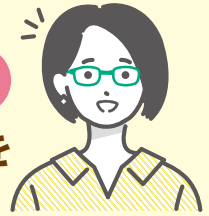
### Q2. 多機関協働事業とは？

#### A. 清須市全体で包括的な相談支援体制を構築する事業です。

多機関協働事業(清須市直営)は、複雑化・複合化した事例の役割分担や支援の方向性を定める調整役を担います。

相談窓口一覧		
高齢・介護に関すること		
地域包括支援センター(春日・清洲地区)	清須市一場古城604番地15(清洲総合福祉センター内)	052-409-9010
地域包括支援センターさわかや(新川・西批地区)	清須市西枇杷島町住吉1番地1(にしびさわかやプラザ内)	052-509-2270
障がいに関すること		
障がい者サポートセンター清須	清須市一場古城604番地15(清洲総合福祉センター内)	052-400-3368
子育てに関すること		
こども家庭センター	清須市須ケ口1238番地(こども家庭課内)	052-400-2911
子育て支援センター	西枇杷島子育て支援センター	052-502-7013
	清洲子育て支援センター	052-401-2460
	新川子育て支援センター	052-400-2200
	春日子育て支援センター	052-408-0771
成年後見に関すること		
成年後見支援センター	清須市一場古城604番地15(清洲総合福祉センター内)	052-409-3217
生活困窮に関すること		
しごと・くらしサポートセンター	清須市須ケ口1238番地(社会福祉課内)	052-400-2911
清須市社会福祉協議会(清須市一場古城604番地15 ☎052-401-0031)		
地域福祉係	生活支援コーディネーター、フードドライブ事業、社会参加の支援、つながり支援	
清須市役所(清須市須ケ口1238番地 ☎052-400-2911)		
社会福祉課	民生児童委員、人権相談、障害者・難病者遺族、障害福祉、生活自立相談など	本館2階
高齢福祉課	介護保険、介護予防、高齢者福祉など	本館3階
こども家庭課	各種手当、相談業務、母子健康手帳発行など	
児童保育課	保育施設、幼稚園、児童館、放課後児童クラブ、ファミリー・サポート・センター、子育て支援センターなど	本館3階
健康推進課	心の悩みやひきこもりの相談、健康相談、がん検診等健康づくり、予防接種など	
学校教育課	教育相談、就学支援、就学援助、小・中学校、放課後子ども教室、不登校など	西館2階

### Q3. 社会福祉協議会ではどんな事業を行うの？



**A. 社会福祉協議会では、「参加支援事業」と「アウトリーチ等を通じた継続的支援事業」を清須市から受託し実施します。**

#### 社会参加の支援（参加支援事業）

各分野で行われている既存の社会参加に向けた支援では対応できない対象者本人とその世帯のニーズや課題などに対応するため、地域の社会資源などを活用して社会とのつながりづくりに向けた支援を行います。また、新たに社会資源に働きかけたり、既存の社会資源の拡充を図り、対象者本人や世帯のニーズや状態に合った支援メニューを作ります。支援メニューをマッチングしたのち、対象者本人への定着支援と受け入れ先の支援を行います。

#### つながり支援（アウトリーチ等を通じた継続的支援事業）

複数分野にまたがる複雑化・複合化した課題を抱えながらも、必要な支援が届いていない人に支援を届けるため、各種会議や支援関係者との連携のもと、訪問等により時間をかけて関係性構築に向けた継続的な働きかけを行い適切な支援につなぎます。

### Q4 地域づくり事業はどのような取り組みなの？



**A. 清須市全体で取り組む事業です。**

介護、障がい、子育て、生活困窮等の各分野で実施されている既存の地域づくりに関する事業を活かして、多様な属性の住民同士が交流できる場や居場所の整備を行うとともに、地域のプラットフォーム形成、地域における資源開発、支援ニーズと地域資源のマッチング等を行えるよう地域における取組のコーディネート等を清須市全体で実施します。

#### 社会福祉協議会の具体的な取り組み

社会福祉協議会では、生活支援体制整備事業、つながるサロン、みんなのげんき塾、協議体「ぶらっとにしび」、生活困窮者支援等のための地域づくり事業（フードドライブ）などの既存事業を始め、住民主体の活動である「ボランティア活動」、「ブロック社協」、「ふれあい・いきいきサロン」などへの助成も行っています。

#### ● 住民主体の活動の一例紹介



社会福祉協議会では、ひきこもりや不登校など、身近な場所で一步を踏み出せる居場所を探しています！居場所の提供等、協力していただける方は下記までご連絡ください。



問合せ

清須市社会福祉協議会 総務地域課 地域福祉係

☎052-401-0031

📠052-401-0032

✉tsunagaru@kiyosu-shakyo.com

令和8年度

社会福祉法人 清須市社会福祉協議会

# 会員募集のご案内



「住み慣れたまちで安心して暮らしていきたい」、これは誰しもが願っている事です。  
 清須市社会福祉協議会では、「私たち一人ひとりが自分らしく安心して暮らせる福祉のまちづくり」を理念に掲げ、地域での福祉活動の推進を行っています。  
 こうした活動を進める上で、地域住民の皆様のご理解と、活動へのご参加は欠かせないものです。  
 清須市社会福祉協議会では、この福祉活動にご参加いただける方法の一つとして、「会員制度」を設けております。  
 趣旨にご賛同の上、「社協会員」としてご協力くださいますよう、よろしくお願い申し上げます。



## 会員制度とは

「会員制度」とは、清須市社会福祉協議会の趣旨に賛同する「会員」を広く募集し、会員からお寄せいただいた「会費」を財源に、様々な福祉事業やボランティア活動の支援を行い、「福祉のまちづくり」を推進する一連のしくみです。

### 募集期間

7月1日から  
7月31日まで

### 会費の金額

個人会費 1口 500円(年額)  
※世帯ではなく、個人に呼びかけをしています。  
 ※1口以上で何口でもご加入いただけます。

### 募集方法

ブロックを通じてお住まいの自治会へ  
取りまとめを依頼しています。

※この会員募集は強制ではありません。一人ひとりが、少しずつ力を出し合って助け合いましょうという趣旨で行っております。

### 問合せ

社会福祉法人 清須市社会福祉協議会

〒452-0931 清須市一場古城604番地15(清洲総合福祉センター内)

☎052-401-0031 📠052-401-0032

E-mail info@kiyosu-shakyo.com URL https://www.kiyosu-shakyo.com/

### 法人会員募集について

訪問または郵送にてご依頼させていただきます。  
 ご協力いただけます法人様におかれましては、  
 お振り込み若しくはご連絡いただければ  
 職員がお伺いさせていただきます。

## 令和8年度の社協会費は次の事業に使われます。



### 地域の支え合い活動のために

- ◆**ブロック社協事業の実施**  
小地域(ブロック単位)で福祉活動が実践できるように組織作り・活動の支援、助成を行います。
- ◆**ボランティア活動の支援**  
市民活動、ボランティア活動に関する相談支援、活動の紹介、活動場所や資機材、情報の提供、助成等を通じ、市民のボランティア活動参加の促進や活動支援を行います。
- ◆**フードドライブ事業の実施**  
食品ロス削減の観点から、市民や企業等から食品を無償で受け入れ、食料支援が必要な方に無償で配布を行います。

- ◆**ふれあい・いきいきサロン活動の支援**  
市内のふれあい・いきいきサロン活動の支援を行います。
- ◆**災害ボランティアセンター設置・運営体制の整備**  
災害が発生した際に、被災者とボランティアの橋渡し役となる災害ボランティアコーディネーターの育成と、災害ボランティアセンターの体制整備を行います。
- ◆**子どもの福祉教育**  
次世代の地域福祉を担うジュニア世代が、福祉への理解を深め、市内のボランティア文化を育む為、市内の小中高校と連携を図りながら、子どもたちが福祉・ボランティア等について学ぶ場づくりを行います。

### 地域の福祉活動の仕組み作りのために

- ◆**部会開催**  
地域福祉・発展強化・災害対策の各部会を設置・運営し、社協の経営方針及び事業方針を検討するとともに、新規事業の検討や既存事業の見直し等を行います。
- ◆**市民活動ボランティアセンター運営委員会**  
ボランティア・市民活動に参加しやすい環境の整備とボランティアセンター機能の充実・強化を図るために運営委員会を開催します。
- ◆**会員募集事務費**  
福祉活動に参加していただく方法の一つとして、会員募集事業を実施するための事務費に活用します。

### 福祉情報の発信のために

- ◆**社協だより「てとて」の発行**  
市民参加により作成した福祉に関する情報紙を年3回全戸配布として発行し、福祉情報をより広くお伝えします。
- ◆**啓発資材の作成**  
社協の活動を広くPRし、福祉活動への参加を促すため、啓発資材を作成し配布します。

### 安心して暮らすために

- ◆**無料法律相談の実施**  
弁護士による無料法律相談所を開設し、市民のくらしの相談に応じます。

## 令和7年度社会福祉法人清須市社会福祉協議会 会員募集のご報告

(令和7年12月27日～令和8年3月31日)  
ご理解とご協力を賜りありがとうございました。

10口 株式会社 森永牛乳 鈴森牛乳店 (敬称略)

# 令和8年度事業計画

## 地域福祉活動計画関連

- |  |   |   |
|--|---|---|
| <p><b>(1) 地域福祉の意識の醸成</b><br/>広報・啓発活動の充実、強化、福祉教育の推進、福祉学習会の充実</p> <p><b>(2) 地域支え合い活動の推進</b><br/>地域支え合い活動の推進、地域アセスメント及びニーズ把握の実施、新たな支え合い活動の創設支援</p> <p><b>(3) 参加と活動の場の確保と交流促進</b><br/>活動プログラムの開発、活動への支</p> | <p>援、参加・協働の促進、企業における社会貢献活動の推進</p> <p><b>(4) 包括的な支援体制の充実</b><br/>相談窓口の充実、多職種連携の推進、重層的支援体制整備事業の実施</p> <p><b>(5) 多様な困難を抱える人への支援</b><br/>心配ごとや困りごとを抱えた方への支援、介護者への支援、居場所づくり</p> <p><b>(6) 福祉サービスの充実と適切な利用の推進</b></p> | <p>事業所運営の充実強化、職員の人材育成、定着支援</p> <p><b>(7) 権利擁護体制の強化</b><br/>権利擁護事業の推進</p> <p><b>(8) 安心して暮らせる環境の確保</b><br/>災害対策の推進、見守り活動の推進、福祉車両や車いすの貸出等による移動支援</p> |
|--|---|---|

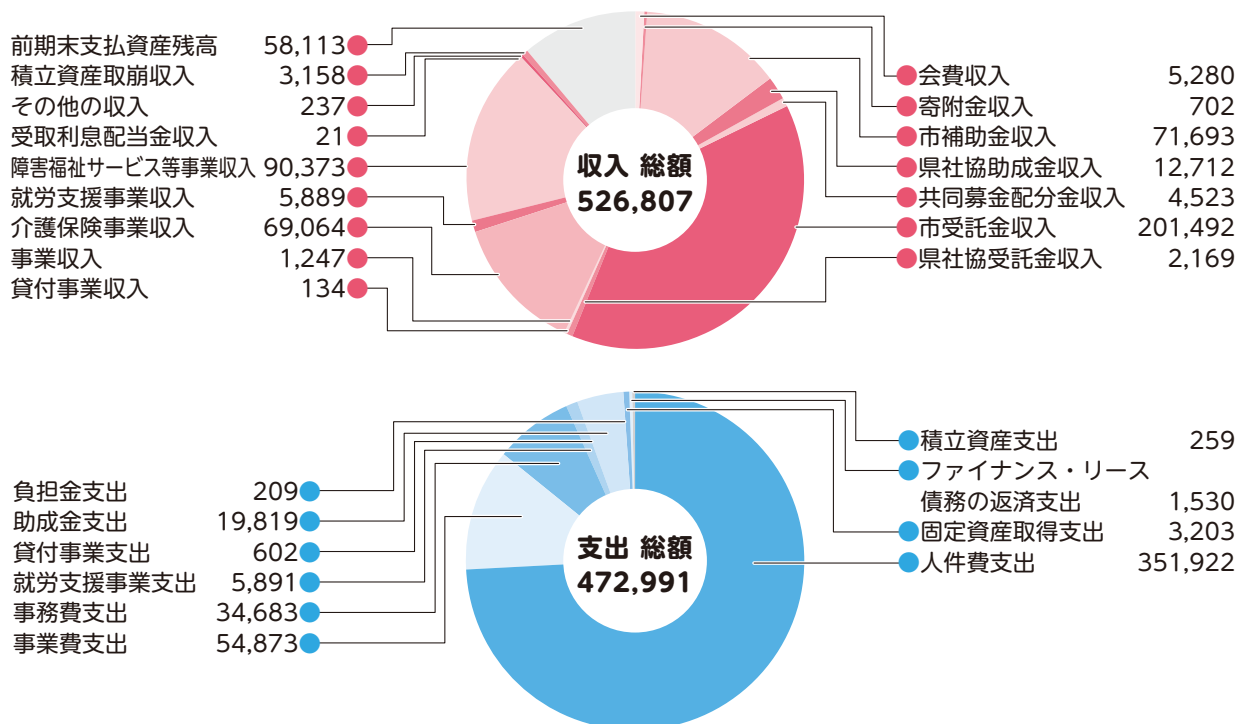
## 発展強化計画関連

- ① 経営体制の強化、信頼ある組織づくりと法人基盤のさらなる整備の推進**  
将来ビジョンの明確化    ガバナンス強化・透明性の確保  
組織力の強化                      業務の効率化
- ② 職員がいいきと働ける職場環境を構築及び専門性を活かした市民サービスの向上**  
人材確保・定着支援              専門職の育成と職員のスキルアップ  
働きやすく働きがいのある職場環境の整備
- ③ 経営の透明性の確保、財政基盤の充実及び強化**  
財政基盤の充実と強化    継続した事業運営のための財源確保
- ④ 市民やあらゆる関係機関の参加と協働・連携を図った、地域づくりの推進**  
広報活動の充実・強化    参加や協働への働きかけ  
相談支援体制の充実    事業所経営体制の強化

## 災害対策関連

- ① 災害からいち早く復旧できる体制の整備**  
BCP(事業継続計画)の運用              各種訓練の実施  
リスク管理体制の強化
- ② 市民生活の復旧・復興を支援するしくみの整備**  
災害ボランティアセンター設置・運営  
市民への情報発信    災害発生時に向けた事前対策
- ③ 市民やあらゆる関係機関の参加と協働・連携を図った地域づくりの推進**  
地域での助け合い活動の推進  
県社協、東尾張ブロック社協との連携体制の強化  
市との連携体制の強化  
他機関との連携・協力体制の整備

# 令和8年度収支予算 (単位:千円)



# 地域包括支援センターだより

今年度は認知症やMCI(軽度認知障害)と診断された方、家族の方へ情報を掲載していきます。



見かけたことはありますか？

認知症キャラバンメイトのマスコットキャラクター ロバ隊長です！  
彼は、「認知症になっても安心して暮らせる町づくり」を目指し、  
急がず一歩一歩着実に進むことを象徴しています。

## 今年度から本人のつどいを開催しています

参加費無料 申込不要

本人のつどいとは、認知症と診断された方、MCIと診断された方、もしかしたら認知症なのかもしれない…と思っている方々が集う場所です。日頃の悩み、日常生活のちょっとしたお話など、どんな内容でも構いません。  
お茶を飲みながら皆でほっと一息つきませんか？



清洲総合福祉センター 1階 つながり広場	清洲総合福祉センター 2階 会議室	ヨシヅヤ清洲店 3階 ありがとうひろば
8月20日(木)・12月10日(木) 13時30分～15時 ※1 家族介護者交流カフェ&オレンジカフェと同日時に開催します。	9月19日(土) 10時～11時30分 ※2 清須市主催の認知症シンポジウムと同日時に開催します。当日は認知症に関連する講義やブースを出展予定です。	2月17日(水) 10時30分～12時 ※3 ありがとう広場をお借りし開催します。

## 今年度も家族介護者交流カフェ&オレンジカフェも開催しています

参加費無料 申込不要

春日老人福祉センター 1階 第4会議室	にしびさわやかプラザ 1階 会議室
6月16日(火) 13時30分～15時	7月16日(木) 10時～11時30分
清洲総合福祉センター 1階 和室	新川福祉センター 1階 ふれあいの場
8月20日(木) 13時30分～15時	9月16日(水) 13時30分～15時

## 介護講座を開催します

参加費無料 要申込

清洲総合福祉センター 1階 つながり広場	にしびさわやかプラザ 3階 研修室
家庭介護に必要な介護技術入門 ～衣服の着脱・清拭の介助～ 7月17日(金) 10時～12時 定員20名	家庭介護を担う人の心構え 9月10日(木) 10時～12時 定員40名

申込はページ下部の連絡先か、  
こちらの申込フォームからどうぞ



問合せ・申込

清須市地域包括支援センター(清洲総合福祉センター内)

☎052-409-9010

☎052-401-0032

✉houkatsu@kiyosu-shakyo.com

# 障がい者サポートセンター清須だより

## 質問豆知識 コーナー

今回は、障害福祉サービスの令和7年10月から開始された「就労選択支援」について紹介させていただきます。

### Q1. 就労選択支援って何？

A 障害のある方が就労先・働き方についてより良い選択ができるよう、就労アセスメントの手法を活用して、本人の希望、就労能力や適性等に合った選択を支援する原則1か月の短期間のサービスです。就労アセスメントでは、就労能力や適性を客観的に評価するとともに、本人の強みや課題を明らかにし、就労に当たって必要な支援や配慮を整理します。

### Q2. どんなサービスなの？

A ・本人へ就労に関する情報提供  
・仕事で行うような作業を行い、適切なやり取りをしているか、疲れてきた時にどう行動が変化するか等の状況把握  
・本人、家族・関係者との面談（ニーズ、利用希望、賃金、暮らし方等）  
・他機関連携によるケース会議  
・アセスメント結果の作成  
上記のことを行い、本人にとって、より適切な進路を選択する支援をします。



### Q3. 対象となる方は？

A 就労移行支援や就労継続支援など、就労系障害福祉サービスを新たに利用する方や現在利用している方です。また、特別支援学校等の在学されている方も利用が可能です。

※令和7年10月以降、就労経験がなく新たに就労継続支援B型を利用する意向のある方と令和9年4月以降、新たに就労継続支援A型を利用する意向がある方と就労移行支援における標準利用期間を超えて利用する意向のある方は原則として就労選択支援を利用する必要があります。(50歳に達している方や障害基礎年金1級を受給されている方、就労経験があり年齢や体力の面で一般企業に雇用されることが困難になった方等については、就労選択支援事業者によるアセスメントを行うことなく、就労継続支援B型の利用が可能です。)

※厚生労働省 就労選択支援実施マニュアルより 参照

障がい者サポートセンター清須では、市役所から委託を受け、福祉サービスに関する利用申請のための支援を行っています。「障害があると診断された」「就労系サービスに興味がある」等、気になる方は気軽にご相談ください。

## 問合せ

障がい者サポートセンター清須(清洲総合福祉センター内)

☎052-400-3368 ☎052-401-0032 ✉support-center-kiyosu@kiyosu-shakyo.com

# 清須市成年後見支援センターだより

## 成年後見制度 豆知識その⑤「成年後見人等の仕事 —財産管理—」

成年後見人等は、本人の意向を尊重し、心身の状態や生活状況に配慮しながら、財産を管理(財産管理)し、生活及び療養看護に関する事務を行うことによって本人の保護・支援(身上保護)をします。

### 『財産管理(お金や資産に関する支援)』

#### 成年後見人等ができること

- ・通帳、印鑑、書類等の管理
- ・収支管理(税金や公共料金の支払い等)
- ・不動産の管理や処分
- ・遺産分割
- ・悪徳商法等の不当な契約の取り消し 等

#### 成年後見人等ができないこと

- ・利殖等を目的とした資産の運用
- ・財産の贈与
- ・第三者が支払うべき費用の支払い
- ・本人の利益にならない債務保証、財産放棄
- ・日用品の購入取り消し 等

### ★成年後見人等として注意すべきこと

※居住用の不動産の処分は、家庭裁判所の許可が必要となります。

※相続等で後見人等と本人とで利益相反となる場合、特別代理人が必要です。

## 問合せ

清須市成年後見支援センター(清洲総合福祉センター内)

☎052-409-3217 ☎052-401-0032 ✉kouken@kiyosu-shakyo.com

## 社協の情報発信型サロン! つながるサロン

参加  
無料

(清洲総合福祉センター内1階つながり広場)

### 6月・8月のご案内

地域の企業やボランティア等と連携した講座や、暮らしやすい地域づくりについて考える座談会など、市民の皆様福祉や健康、サロン等の地域活動で実践できる内容、講座を社協が主体となって開催します。

参加希望の方は、下記までご連絡ください。申込締切は定員になり次第締め切ります。

講座名	日時	内容	講師	定員
熱中症と脱水症 予防講座	6月23日(火) 10時~11時30分	熱中症や脱水症。おうちでできる 予防のコツや水分のとり方を分か りやすく説明します。元気に夏を 乗り切りましょう!	清須市食生活 改善推進協議 会	20名
自ら守る! 災害対策	8月24日(月) 10時~11時30分	災害時に備えること、それに向け て備えること、安心して暮らすた めの防災を一緒に考えましょう!	清須市災害ボ ランティアコ ーディネータ ー連絡会	20名

申込  
問合せ

清須市社会福祉協議会 総務地域課地域福祉係  
☎052-401-0031 📠052-401-0032 ✉chiikifukushi@kiyosu-shakyo.com  
今後の予定は、社協SNS等でお知らせします。

## おしゃべりをしながら楽しむ 手芸サロン

参加者  
募集!

	6月	7月	8月	9月
開催日	5日(金)	3日(金)	7日(金)	4日(金)
	25日(木)	23日(木)	13日(木)	17日(木)

時 間 13時~15時30分

会 場 清洲総合福祉センター1階つながり広場

### 手芸サロンでできること

- ・手芸が好きな仲間ができます。
- ・外に出かける機会ができます。
- ・作った物をマルシェなどで販売し  
売り上げを寄付。趣味を生かした  
地域貢献ができます。  
(希望者のみ、強制ではありません)

この会は手芸教室ではなく、自由に手芸を楽しむ  
サロンです。

時間内でしたら、いつ来ても、いつ帰ってもOK。  
編み物、刺しゅう、パッチワーク等、好きなもの  
お持ちください。

問合せ

清須市社会福祉協議会 総務地域課地域福祉係  
☎052-401-0031 📠052-401-0032 ✉chiikifukushi@kiyosu-shakyo.com



## ありがとうコーナー♥ 地域貢献活動へのご協力ありがとうございました。

(順不同)

協力団体・企業・個人名	活動内容 (1月~4月)
佐藤薫様・浅井裕子様・大野晴世様 他1名様	1月食品配布会準備
佐藤薫様・浅井裕子様・大野晴世様・松本咲子様 他1名様	3月食品配布会準備

# いつまでも生き生きと自分らしく健康に暮らすための学びの場 みんなのげんき塾inヨシヅヤ清洲店

参加  
無料

(ありがとうひろば内)

## 6月・7月・8月・9月のご案内

健康、福祉、暮らしについての学習やレクリエーション、各種相談会などを開催します。

参加希望の方は、下記までご連絡ください。定員になり次第締め切ります。

日時	講座名	内容	講師	定員
6月17日(水) 10時30分～12時	清須市地域包括支援センター	高齢者の方が住み慣れた生活の中で暮らし続けるため、介護や健康のこと、権利を守ること、さまざまな相談ができます。	清須市地域包括支援センター職員	6名
	清須市成年後見支援センター出張相談会	「成年後見制度」をはじめとした制度に関する相談や、利用のためのサポートを行います。	清須市成年後見支援センター職員	4名
7月15日(水) 10時30分～12時	精神・心理的フレイルとは？ ～心と身体を元気に～	心と身体を元気に保つためのヒントを、これからも元気に過ごすために、楽しく学んでみませんか？	五条川リハビリテーション病院 リハビリステーション科	20名
8月19日(水) 10時30分～12時	市民活動ボランティアセンター	ボランティアに関する相談、ボランティア保険登録など行います。	清須市社会福祉協議会職員	6名
	シニア活動マッチングサイト「いくよう」出張相談会	スポーツ、地域活動、趣味、サークル、求人情報等の就労から社会参加までのマッチングを行います。	株式会社中広	6名
9月16日(水) 10時30分～12時	高齢者等世帯の防火、災害発生時の対策について	高齢者等世帯における防火対策や災害発生時における備え付けの機器についての講座です。	西春日井広域事務組合消防本部	20名

申込  
問合せ

清須市社会福祉協議会 総務地域課 地域福祉係  
☎ 052-401-0031 今後の予定は、社協SNS等でお知らせします。

## 福祉出前講座開催報告

(令和7年12月1日～令和8年3月31日)

ご協力をいただきました講師の皆様、ありがとうございました。

福祉出前講座を開催したい、講師として協力できるなど、講座に関する相談、問い合わせは下記までご連絡ください。

実施日時	実施団体	内容	協力企業・団体
12月3日	一場ブロック社会福祉協議会	高齢者の消費生活被害について	清須市役所市民環境部産業課
12月13日	レディースメイト横町	デリケートゾーンケアセミナー	株式会社サ楽様
12月18日	サロン和の輪	シニアスタックを楽しもう	シニアスタック講座修了者3名
1月31日	西田中弁天地区ブロック社会福祉協議会	介護についての講演とお楽しみ	特別養護老人ホーム清洲の里様、シニアスタック講座修了者1名
2月7日	清洲第7ブロック社会福祉協議会	骨粗鬆症と薬について、健康いきいき体操	このみ薬局様、はなみずぎアスリートラボ鍼灸接骨院様
2月13日	清須市新川地区東町寿会	高齢者の消費者被害について	清須市役所市民環境部産業課
3月7日	外町ブロック社会福祉協議会	家でできる介護パートII 施設にはどんな人が入れるか	特別養護老人ホーム清洲の里様
3月17日	朝日寿会	高齢者の食事について	特別養護老人ホーム清洲の里様
3月29日	清須市寿会西枇杷島支部第8支部	高齢者の施設選びについて	特別養護老人ホーム清洲の里様

問合せ

清須市社会福祉協議会 総務地域課 地域福祉係  
☎ 052-401-0031 ☎ 052-401-0032 ✉ chiikifukushi@kiyosu-shakyo.com

# 食品配布会開催のご案内

食料支援を必要としている世帯を対象に、フードドライブによる寄付食品の配布会を開催します。事前申込が必要になります。配布を希望される方は、期間内に下記の二次元コードから申込フォーム経由で申し込んでいただくか、窓口または電話にて申し込みください。

※こちらの食品配布会事業は、清須市社会福祉協議会にお寄せいただきました寄付金、食品を活用しております。

※世帯の中で、受け取りに来る方のお名前でお申し込みください。

**対象者** 清須市在住で食料支援を必要としている方（1世帯1袋）

## 7月食品配布会

**配布日時** 7月22日（水）10時～16時

**申込期間** 7月7日（火）～7月10日（金）

### 申込方法

事前申込制になります。次のいずれかより申込方法をお選びください。

- ①申込フォーム
- ②窓口（清洲総合福祉センターのみ）
- ③電話（052-401-0031 地域により申込日が異なります）
  - ・清洲、春日地区…7月7日（火）または8日（水）
  - ・新川、西枇杷島地区…7月9日（木）または10日（金）

申込フォーム



### 配布場所

清洲総合福祉センター（清須市一場古城 604-15）  
清須市地域包括支援センターさわやか（清須市西枇杷島町住吉1-1）  
申込時に希望された場所での配布になります。身分証明書を必ずご持参ください。

## 9月食品配布会

**配布日時** 9月15日（火）10時～16時

**申込期間** 9月2日（水）～9月7日（月）

### 申込方法

事前申込制になります。次のいずれかより申込方法をお選びください。

- ①申込フォーム
- ②窓口（清洲総合福祉センターのみ）
- ③電話（052-401-0031 地域により申込日が異なります）
  - ・清洲、春日地区…9月2日（水）または3日（木）
  - ・新川、西枇杷島地区…9月4日（金）または7日（月）

申込フォーム



### 配布場所

清洲総合福祉センター（清須市一場古城 604-15）  
清須市地域包括支援センターさわやか（清須市西枇杷島町住吉1-1）  
申込時に希望された場所での配布になります。身分証明書を必ずご持参ください。

## フードドライブ事業のご報告

### 食品を寄付いただいた皆様（令和8年1月15日～5月14日）

星の宮ネットワーク・横井秀則様 匿名様 株式会社エースベーキング様 株式会社5r様  
キリンビール株式会社名古屋工場様 豊田合成株式会社様 TGSPORTS株式会社様 フードふらいと様

### フードドライブ協力登録企業

株式会社塚腰運送様	西春日井農業協働組合清洲支店様	西春日井農業協働組合新川支店様
西春日井農業協働組合阿原支店様	西春日井農業協働組合西枇杷島支店様	西春日井農業協働組合春日支店様
中日信用金庫清洲支店様	中日信用金庫新川・須ヶ口支店様	中日信用金庫西枇杷島支店様
株式会社5r様	清須市商工会様	株式会社タチ製作所様
老人保健施設満天星様	有限会社カネハチ早川商店様	豊田合成株式会社様
フードふらいと様		

### フードドライブBOX設置場所

きよすさくら接骨院内	清須市役所西館3階産業課前	
ファミリーマート清須宮前店内	ファミリーマート春日西牧店内	
ファミリーマート枇杷島警察署前店内	ファミリーマート清須西市場店内	ファミリーマート清洲丸の内店内
ファミリーマート清洲御園店内	中日信用金庫清洲支店内	中日信用金庫新川・須ヶ口支店内
中日信用金庫西枇杷島支店内	西春日井農業協働組合清洲支店内	西春日井農業協働組合新川支店内
西春日井農業協働組合阿原支店内	西春日井農業協働組合西枇杷島支店内	
西春日井農業協働組合春日支店内	清洲総合福祉センター内	株式会社5r内
清須市商工会内		

### 問合せ

清須市社会福祉協議会 総務地域課 地域福祉係

☎052-401-0031 📠052-401-0032 ✉chiikifukushi@kiyosu-shakyo.com

＼ 60歳以上の元気なシニア募集！ ／

## きよす家事サポーター養成講座開催

男性  
歓迎

清須市内でお手伝いが必要な高齢者の方々に、掃除や洗濯、買い物等軽易な作業（生活支援）をお手伝いするために必要な知識やスキルを学ぶ講座です。

講座を修了された方は、シルバー人材センターに登録後、きよす家事サポーターとして活動することができます。（身体介助は行いません。）

**日時** 7月13日（月）

**場所** 清須市清洲総合福祉センター1階つながり広場  
（清須市一場古城604-15）

**参加対象** 清須市在住で60歳以上の方  
家事サポーターや地域での支えあいに関心がある方

**定員** 30名（定員になり次第、締切）

**主催** 清須市 **実施主体** 清須市社会福祉協議会

**内容** 傾聴や高齢者へのサポート方法等、家事援助に必要な知識やスキルを学びます。

**問合せ** 清須市社会福祉協議会 総務地域課 地域福祉係  
（担当：生活支援コーディネーター 宇都宮）  
☎052-401-0031 📠052-401-0032 ✉chiikifukushi@kiyosu-shakyo.com

特別な技術は不要！  
家事スキルがあれば  
OK!



＼ あなたの作った募金箱が地域のお店の募金箱になります！ ／

## 「赤い羽根共同募金2026手作り募金箱」 募集のお知らせ

本年も10月より始まる赤い羽根共同募金について、より関心を持ち、理解を深めていただくことを目的に、手作り募金箱の募集をいたします。

ご応募いただいた全作品を、9月1日（火）～9月19日（土）で清洲総合福祉センター内にて展示、10月1日（木）～11月30日（月）の間赤い羽根共同募金協力店店舗にて募金箱として設置をいたします。

皆様のご応募、お待ちしております。

**応募資格** 清須市内在住の方（一人1点まで）

**募集期間** 7月1日（水）～8月31日（月）

**応募規定** 清須市社会福祉協議会配布の組み立て式募金箱にデコレーションをしたもの、もしくは下記条件をみたしたオリジナルのもの

- 大きさは、一辺の長さがおおよそ20cm以内で形は自由。
- お金を入れられるように募金口及び取出口を設けてください。
- オリジナルの方は、「赤い羽根共同募金」のロゴと赤い羽根の表示をしてください。
- 材料は自由（段ボール、牛乳パック、画用紙、紙粘土など）
- 住所、氏名等は、提出時に記入用紙をお渡しします。
- 応募された募金箱は返却いたしません。
- 希望者には無地の募金箱を清須市社会福祉協議会窓口にて配布します。

**問合せ  
応募先**

社会福祉法人清須市社会福祉協議会

住所：清須市一場古城604-15 清洲総合福祉センター内

☎052-401-0031 URL：<http://www.kiyosu-shakyo.com/>

応募者には  
もれなく参加賞  
をプレゼント!!



2025年度応募作品



今回のふくし★たんけん隊は、清洲総合福祉センターで高れい者ぎじ体験を行いました。  
重りやサポーター、ゴーグルなどを身につけて、見え方や動きにくさを体験しました。

今回のたんけん先は… **高れい者ぎじ体験**



としを取ると、体はどう変わる? ? ?

まず、清須市社会福祉協議会の地域包括支援センターのしよく員から、高れい者の体の変化について教えてもらいました。「何十年もがんばってきた体なので、ちょっと弱っています。目が見えにくくなったり、高い音が聞こえづらくなったりするんです」。ほかにも、関節が動かしにくくなったり、きん力やバランス感覚が弱くなり、低いだん差でも不安に感じることもあるのだそう。みんな身近にいるお年よりを思いかべながら、真けんな表じようで耳をかたむけていました。

続いて、美さいに高れい者の日じようの動作を体験できる、ぎじ体験キットについてのお話へ。たんけん隊のみんなも、見え方の変化を体験するゴーグルや、関節を動きにくくするサポーター、重りなどを身につけ、いろいろな動きにちょう戦です!

不自由な体を体験して、その苦勞がわかった! ヽ/ヽ

最初に体験するのは指先の動かしづらさ。手ぶくろをはめ、手元が見えにくいじようたいでは、はしでビーズをつかんだり、さいふから小さなコインを取り出すのにもひと苦勞。ふだんはかん単にできる細かい動作が、高れい者にとってはむずかしいことなのだと思ひました。続いて、つえをつきながら屋外のスロープや階だんの上り下りにちょう戦。ぼやけたし界のなか、一歩一歩しん重に進むたんけん隊たち。重りをつけた足では動きづらく、思った以上に坂道や階だんが高れい者の負たんになることを実感しました。



最後に、グループに分かれて感じたことを話し合うと、「階だんがこわかった」「耳が聞き取りにくかった」「高れい者の気持ちを知らることができた」と、さまざまな感想が。今回の体験で、高れい者はもちろん、まわりの人たちを思いやる大切さを学んだたんけん隊でした。

たんけん隊の感想

- あるときがたいへんだったけど、つえがあったから、らくだった。(新川小1年 鳥居 悠真)
- おもりのりようがおおくておもかった。ゴーグルをはめるとしかいがせまかった。(清洲小2年 市坪 泰地)
- かいだんがこわかった。あしのおもりがおもかった。(星の宮小2年 神戸 郁七)
- 目がくらくてどこにいるかわからなかった。何をいっているのかききとれなかった。(清洲小2年 林 知磨)
- かいだんをおりるとき、てすりをもっていないとこけそうになった。(西枇杷島小2年 寺西 あかり)
- かいだんをくだるときに下をむかないとしんぱいだった。(春日小3年 大内田 智暉)

- いちばん耳がつかったです。注意やきけんなどの声がきえないのでふべんでした。(星の宮小4年 横井 聡祐)
- おとしよになると、うでや手が上にあげられなくなり、高いところにある物をとれなくなるので、てがとどく場所に物をおくのがよいとおもいました。(新川小4年 鳥居 颯真)
- 体験セットをつけてと暑くてたいへんだった。(西枇杷島小5年 木戸 蓬)
- おじいちゃん、おばあちゃんは、なぜ猫背になってしまうのか疑問だったけれど、重りをつけると私も猫背になっていて、としをとるとだんだん体が重くなって猫背になってしまうことを体験し、高れい者の気持ちを知ることができました。(清洲小6年 市坪 佳奈)
- 色がこいものはくつきり見えた。ガチャガチャででた景色が光に反しやしてぜんぜんみえなかった。(西枇杷島小6年 寺西 悠真)

※学年は令和8年3月時点

まちの福祉を発見！編集委員の目  
清洲甲冑工房を見学  
Vol.13



「清洲甲冑工房」での甲冑製作を見学に行きました。「ふるさとのやかた」の地下1階にありました。中に入ると戦国時代の甲冑がずらりと展示してありました。

工房ではボランティアの方々が作業に集中していました。1枚のアルミ板から鎧を作るための大きさにハサミで切っている。この大きなアルミ板から鎧や兜になるのですね。どのようが出来ていくのかわくわくしました。

信長公が考案した「桶側胴」という当世甲冑の説明等戦国時代のお話をしてくださいました。本物は鉄です。もつと重いです。こんな重い甲冑を身に付けて戦ったのですね。私の頭の中で想像が膨らんできました。

鎧の胴の部分板は上下を縫い付けるため平組み紐を使っているとのこと。歴史の勉強にもなりました。もつともつと詳しく説明してくださいました。文章になりません。これはここへ来て体感してください。是非是非見学をお勧めです。



毎日の活動ではありませんので、電話で確認してからのほうがいいですね。皆さんとお茶をしながらの休憩時間もありません。私もコーヒート焼き菓子も頂き参加しました。清須の昔の話で盛り上がり素敵なおひとときでした。

作品はお祭り・イベント等に貸し出しているとのこと、長い時間を掛けて製作した自分の作品が晴れの舞台で着ていただけることとても素晴らしいですね。やり甲斐のある活動ですね。

アルミ製甲冑の製作と甲冑知識の普及に取り組むことは清須市の発展のために凄く大切な文化です。また、見学に来たいと思いました。

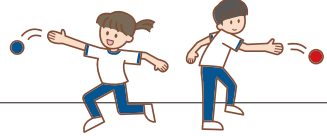
参加無料

# 夏休み子ども福祉体験

知りたい！  
見たい！  
聞きたい！

参加希望の方は、下記まで申し込んでください。

【1日目】 8月3日(月)	【2日目】 8月4日(火)	【3日目】 8月5日(水)
<p>テーマ：おしゃべりパソコンを体験しよう</p> <p>時間：10時～12時</p> <p>講師：ほのぼのリンク</p> <p>定員：10名</p> <p>※音声パソコンを体験して目が見えない方の世界を体験します。</p>	<p>テーマ：ポッチャ体験をしよう</p> <p>時間：10時～12時</p> <p>講師：豊田合成株式会社</p> <p>定員：30名</p>	<p>テーマ：認知症について学ぼう</p> <p>時間：10時～12時</p> <p>講師：清須市地域包括支援センター</p> <p>定員：20名</p>



※水分補給のために水筒を持ってきてください。  
対象：小学1年生～6年生  
6月23日(火)から右の申込フォームまたは電話よりお申し込みください。  
※定員になり次第、締め切りとなります。



**申込問合せ** 清須市社会福祉協議会 総務地域課 地域福祉係  
☎(052)401-0031 ☎(052)401-0032 ✉chiikifukushi@kiyosu-shakyo.com

## ふくし★たんけん隊 取材先募集中!!

小・中学生のこども記者が、福祉の現場を訪れ、取材や体験を行います。子どもたちの学びの機会づくりにご協力いただける企業・福祉施設の皆さまを募集しています。

問合せ 清須市社会福祉協議会 総務地域課 総務係  
☎052-401-0031 ☎052-401-0032 ✉soumu@kiyosu-shakyo.com

# ボランティア情報

## 「みみよりサロン かけ橋」 聞こえに不安のある人全員集合！

～聞こえを気にせず一緒におしゃべりやゲームを楽しみましょう～



聞こえに不安のあるかたの交流会を開催します。  
要約筆記(話の内容を文字で伝える通訳)がつきますので安心してご参加下さい。  
ご家族のかたも歓迎します。お茶菓子付き 当日参加もOKです。



耳マーク

参加費 無料

日時 7月10日(金) 13時30分～15時30分

会場 清洲総合福祉センター2F ボランティアルーム

問合せ・申込

要約筆記サークルかけ橋  
✉ yh8kakehashi@gmail.com  
☎052-401-8618 (西畑)

## 要約筆記ボランティア 随時募集中

## 赤ちゃん交流会「よちよちママくらぶ」では 親子で楽しい時間を持てるよう、色んなかたちの交流会を開催しています

時間内出入り自由  
足形スタンプカード作成可能  
キッズスペース有り  
絵本読み聞かせ有り  
お子さん見守りスタッフ配置

ですので、どなたでもお気軽に参加ください

参加無料  
事前予約不要



### ①「おしゃべり交流会」

日時 6月18日、6月25日、7月23日、7月30日、  
8月20日、8月27日、9月17日  
10時～12時、4カ月健診のある木曜日に開催

会場 春日老人福祉センター

### ②「土曜パパママ交流会」～赤い羽根共同募金助成事業～

日時 7月4日、10月3日、11月21日 10時～14時

会場 清洲総合福祉センター

お子さん見守りスタッフも募集中



詳細はこちらの  
二次元コードから

詳細は、QRコードもしくは、<https://lit.link/smillymamacoach>から、ご覧ください

### 令和7年度赤い羽根共同募金の追加のご報告

(令和8年1月1日～3月31日)

以下の法人から募金をいただきました。  
ご理解とご協力を賜りありがとうございました。

三菱重工サーマルシステムズ株式会社

(敬称略)

### 令和6年能登半島地震災害義援金寄附者一覧

令和6年1月1日に発生した能登半島地方を震源とする地震について、  
災害義援金を募集しております。  
以下の寄附者、団体から寄附金をいただきましたのでご報告させていただきます。

寄附日	寄附者 / 寄附団体	金額	送り先
1月27日	たこやき先生(石黒 正)	10,000円	中央共同募金会

(敬称略)

# きよす障害者就労継続支援センター飛鳥

レクリエーション活動を  
楽しみました!

避難訓練を  
実施しました!



3月14日(土)、レクリエーション活動の一環として、「カフェ&レストラン 田園」さんにて、ドリンクとモーニングのセットをいただきながらカラオケを楽しみました。それぞれの利用者さんが素敵な歌声を披露し、大いに盛り上がりました。



3月9日(月)、地震と火災を想定した避難訓練を行いました。いざという時に備え、飛鳥では定期的に避難訓練を実施しています。皆さん慌てず、落ち着いた行動を取ることができていました。

問合せ

きよす障害者就労継続支援センター飛鳥  
☎052-408-0027 📠052-908-0099 ✉asuka@kiyosu-shakyo.com

## ケアプランセンター清須 職員募集

採用開始日	随時	募集人数	1名
勤務時間	(月)~(金)の8時30分~17時15分のうち 6時間程度 ※曜日時間とも応相談、社保完備		
資格	介護支援専門員		
業務内容	ケアマネジャー		
雇用形態	臨時職員		
時給	1,510円		
問合せ先	担当 佐藤	☎052-408-3827	

## ヘルパーステーション清須 ヘルパー募集

採用開始日	随時	募集人数	若干名
勤務時間	サービス提供時間(月)~(土) 8時~18時 ※曜日時間とも応相談。週1回からでもOK。		
資格	介護福祉士・実務者研修・ 介護職員初任者研修(ヘルパー2級)		
雇用形態	臨時職員		
時給	登録ヘルパー 1,460円~(その他手当あり) 常勤ヘルパー 1,330円~(日数・時間により社会保険あり)		
問合せ先	担当 高橋	☎052-409-3298	

### 有料広告

**トヨタの福祉車両  
オンライン相談窓口**

専任のコミュニケーターがご要望をお伺いしたうえで、お客様に最適なクルマ選びのお手伝いや、あると便利な用品のご紹介などをおこなうサービスです。

ご相談方法は3種類  
☑ Zoomで相談  
☐ 電話で相談  
☑ Webフォームから相談

【お問い合わせ先】  
**0120-294-960**  
オンライン相談窓口ページ (ご予約はこちらから)

(受付時間:10:00~18:00、定休日:月曜・火曜・祝日・年末年始)

家内装 外構 棚 屋根瓦 駐車場  
上質なスピード時給が我が社の特色!

**解体のお悩み  
ございませんか?**

各種補助金申請サポートから、不動産業のご紹介まで、何でもお気軽にご相談ください。女性スタッフが伺います。

**NISA工業** にお任せください。  
+安い! 自社施工の安心価格  
+迅速丁寧! 確かな技術!

清須市春日高畑55-2  
**NISA工業** ☎070-1671-3434  
愛知・岐阜・三重解体登録 産業廃棄物収集運搬許可  
事業拡大につき、ドライバー&作業員募集中です。

# 寄附の紹介

令和8年5月8日現在

- 匿名様 ..... 2,000円
- 匿名様 ..... 車椅子1台
- 匿名様 ..... 車椅子1台

無料

## 市民のくらし法律相談

要予約 ☎052-401-0031

会場 清洲総合福祉センター

対象 清須市在住の方(一人年2回まで)

※会社等の営利目的としたご相談は、  
ご遠慮いただいております。

時間 13時～16時(一人30分以内)

日程	6月	7月	8月	9月
第1回	9日(火)	8日(水)	12日(水)	8日(火)
第2回	10日(水)	14日(火)	18日(火)	9日(水)

弁護士による  
無料  
法律相談を  
実施します。



## 川柳紹介

毎号募集している川柳について、読者の皆様からの一句をご紹介します！  
今回のテーマは「終活」



童歌 みなで歌えば ありし日に  
川石のりたけ

気合い込めカクシヤクするや 輪投げかな  
川石のりたけ

いま 追われて 終活先送り  
八十路人

## 川柳を

### 募集します！

テーマは「食事」

あなたの素敵な一句を待っています！

- ※次号以降、本誌において掲載予定です。
- ※応募の際は氏名・ご連絡先をご記載いただき、ページ下部連絡先まで応募ください。
- ※多数応募いただいた場合抽選で掲載いたします。
- ※団体でも個人でもかまいません。
- ※ペンネームでもかまいません。
- ※川柳と一緒にいただいたイラストや解釈も掲載させていただきます。

川柳締切 6月12日(金)

## 個人情報保護について

本会は、個人の人格尊重の理念をもとに、関係法令等を遵守し、実施するあらゆる事業において、個人情報を慎重に取り扱います。

個人情報の取り扱いについては、ご利用の介護サービス担当者、又は各事業担当者等にお申し出ください。

## あなたの声をお寄せください

「とて」のご意見や感想、とりあげて欲しいテーマや、福祉に対する疑問など、皆さまからのお便りを募集しています。

お寄せいただいたお便りは選考させていただきます。掲載いたします。お便り掲載は氏名、もしくはペンネームとさせていただきます。掲載を希望されない方はその旨をお書きください。

## 編集委員のつばやき

我が家は、築90年の古い家で、「茶木山」という旧名の所に建っています。昔は小高いお茶畑が広がっていたのでしょうか。おかげで、平成12年の東海豪雨の時も、家屋の浸水をかろうじて免れました。

家の近くには、「正覚寺」という歴史あるお寺があります。お寺の一角に「今川塚供養碑」がたっていますが、桶狭間の戦いで討ち取られた、今川義元を祀ったものだそうです。織田信長が、討ち取った義元を清須城外の須ヶ口に今川塚を築いて、丁寧に吊ったとされています。

こんな近くに、戦国時代の遺跡があるなんて、清須という町が古い歴史の町であることを物語っています。皆様も、近くにある歴史の痕跡を尋ねてみませんか。

洋子A

