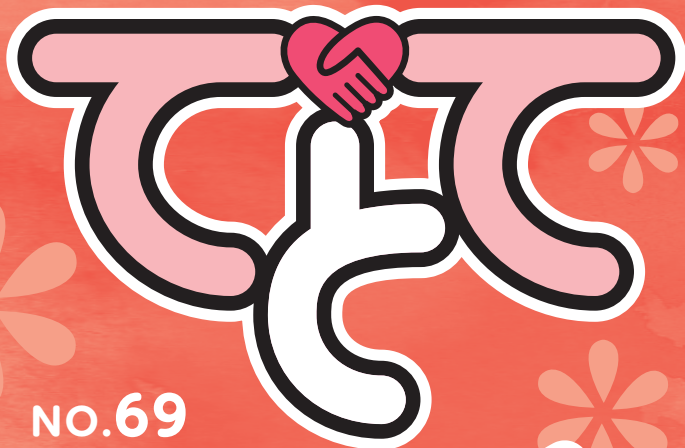


心つないで福祉のまちへ



No.69

清須市社協だより
令和6年10月1日発行
https://kiyosu-shakyo.com



この広報紙は、皆様からお寄せいただいた赤い羽根共同募金の配分金、清須市社会福祉協議会の会費によって作成しています。

- 特集「育休・育児を語ろう!パパ座談会」……………2・3
- 赤い羽根共同募金/福祉出前講座報告……………4・5
- 地域包括支援センター/障がい者サポートセンター清須/成年後見支援センター/役員改選……………6・7
- 会員募集のご報告/事業報告・収支決算……………8・9
- 食品配布会開催のご案内/歳末ささえ愛ギフト配布/フードドライブ事業……………10・11
- ボランティア情報……………12・13
- レクリエーションフェスティバル/みんなのげんき塾/家事サポーター養成講座/職員採用/編集委員の目…14・15
- 寄附の紹介/川柳/編集委員のつばやき等……………16

赤い羽根共同募金運動が始まります!

皆さまの募金が身近なことに役立てられます。ご協力をお願いします。

～じぶんの町を良くするしくみ～

10月1日～3月31日

令和5年度に皆様よりお寄せいただいた募金は、**5,941,608円**となりました。

手作り募金箱を地域の方々に作っていただきました。作っていただいた作品は、地域の協力店へ設置し実際に募金箱として活用させていただきます。



このうち、4,474,608円(約75%)が清須市内の地域福祉の向上に、1,467,000円(約25%)が県内の広域の福祉向上に役立てられています。

詳しい使い道は「はねっと」に掲載されていますので、ぜひご覧ください。

「はねっと」を通じてインターネット募金することもできます。



清須市社会福祉協議会の情報をお届けします!

清須市社会福祉協議会ホームページ



最新の福祉の情報をいち早くお届け! LINE公式アカウント



幅広い福祉の情報を写真付きで発信! Facebook



特集

育休・育児を語ろう!

パパ座談会

国をあげて取得率向上を目指す、男性の育児休暇。2023年度の調査では、男性の育休取得率が初めて30%を超え、最近では赤ちゃんを抱っこして買い物をするパパの姿もよく見かけるようになりました。“子育ては夫婦でするもの”という意識へと変わりつつある今、実際に育休を取得したパパたちにお集まりいただき、育休や育児について語っていただきました。

— 男性育休は、誰かの一歩が突破口になる。

いつ、どのくらいの期間育休を取得しましたか？

カトちゃん 今、下の子が小学5年生で、もう11年前になります。1か月半取りました。

レン 昨年の4月に子どもが生まれて、5月から2か月半取りました。

オーエイ! 上の子が今5歳で5年前に7か月、2歳の下の子の時は1年間取りました。

タナケン 実は3週間前に生まれたばかりなんです。フリーランサーなので、育休は自分で仕事を絞っている状況ですね。育児には専念しやすいけど、収入は減っています。

育休を取得した時、職場の反応はどうでしたか？

レン 私の職場は女性が多く、奥さんの妊娠中から育休を取ると話していました。上司も、取るのは当然だという感じでしたね。

カトちゃん 取りやすい環境はいいですね。

レン 男性がまとまった期間育休を取るようになったのは3、4年前くらいからです。ある職員が半年ほど取得したのがきっかけで、長期間育休を取る人が増えたんです。

カトちゃん 11年前、職場の男性で育休を取ったのは私が初めてだったんですよ。予定日の半年前からどう引き

参加したのは



カトちゃんさん (団体職員)



レンさん (公務員)



オーエイ!さん (会社員)



タナケンさん (フリーランサー)



継ぐか話し合っ、申し訳ない思いもありましたが家庭も大事にしたかったので、いろいろ調整していきました。

オーエイ! 僕も職場初の育休取得でした。男性ばかりの職場で、年齢層も高い人が多く、上司も最初は「取るの？」って感じだったんですけど、同僚は賛成してくれて。おかげで後輩たちは育休が取りやすくなったようです。やっぱり、突破口は必要ですね。

タナケン 僕はプログラマーで、長期に渡る新規の案件はセーブしていますが、完成して納品したものを管理するお世話系の仕事は週に2日ほどしています。会社ならほかの人に任せられるけど、自分でやるしかないんですよ。育休は3か月ほどを目途に考えていますが、妻もフリーランサーなので保育園に入れるかどうかはまだ決めていません。

— それぞれの工夫でママを支え、子育てを楽しむ。

育児・家事の分担はどうされていましたか？

オーエイ! 育休中は、掃除、洗濯、おむつ替えなど食事の支度以外はなんでもやっていました。育休があけてからは、保育園の送迎は僕の担当なので、仕事が終わったらダッシュですね。なるべく残業しないように、生産性が上がる仕事の仕方を考えています。





レン うちの家事も手が空いている方がやっています。赤ちゃんのお世話も、ミルク育児だったので問題なかったですね。ただ、睡眠時間だけは二人で分けて、奥さんが午後9時から午前3時、僕が午前3時から9時まで寝るようにしていました。最低6時間は、何も邪魔されず寝ないとキツイですからね。

タナケン それ、すごいアイデアですね！パパもママも6時間まとめて眠れる方法って、ウェブの記事でも見たことがないですよ。1、2時間おきに赤ちゃんが起きると細切れの睡眠しかとれないし。共倒れになるのは良くないですからね。

オーイェイ! ミルクだとできるけど、うちは母乳だったから難しいかなあ。

カトちゃん 僕は炊事・洗濯など家事全般、沐浴や上の子の世話もしていました。育休中に僕が担当することを奥さんが書き出した“やってほしいことリスト”があったのでわかりやすかったですね。たまに日用品の買い物ついでに行きたいところへ行って、気分転換する時間もとってましたよ。当時のことを奥さんに聞いてみたら、不満はなかったと。本音はわかりませんがね（笑）

タナケン 僕は1か月間は母乳以外全部やると約束したので何でもやっています。最近はミルクの飲ませ方もうまくなってきたかな。毛布で下半身をギュギュっとくるむと安心するのか、5、6時間寝るようになったんですよ。逆によく寝るのが心配になって、親二人が起きてきて、“3時間おきに起こさなくていいのかな？”なんて話しています（笑）

育休は、成長を実感し喜びを共有する貴重な経験。

育休を経験して、自身の変化や気づきはありましたか？

レン 子どもが生まれる前は自分ファーストだったんですが、今は何をやるにも赤ちゃんのことを考えるようになりましたね。仕事から帰ると子どもの世話をし、しっかりかかわるようにしています。

オーイェイ! 僕も趣味に没頭することがなくなり、休日は子ども優先になりましたよ。

タナケン 休みの日って、どこに遊びに連れていくんですか？おススメがあれば教えてください。

レン 来週行く予定にしているんだけど、春日井市がやっている施設で「ぐりんぐりん」というところがあって。年齢別に遊ぶエリアが分かれていて楽しいらしいですよ。

オーイェイ! 春日井市なら朝宮公園もいいですよ。噴水があって、おむつの子でも水遊びができるし。

カトちゃん 豊山町の神明公園にもよく行ったなあ。

タナケン 清須市内はどうですか？

レン はるひ夢の森公園には、多目的広場やおもしろ自転車はありますよ。

カトちゃん 桜はきれいだし、清洲城周辺もいいですね。

タナケン 夢の森公園の図書館も美術館もいい施設だし、その周りに遊具とかカフェとかある複合的な施設になるといいんだけどなあ。

最後に、育休を取ってよかったこと、これからパパになる人へメッセージをお願いします。

オーイェイ! 首が座った時も、初めて寝返りができた時も本当に嬉しくて、奥さんと一緒に拍手して喜びました。あまり気を張って頑張っても仕方ないので、子どもが成長していく楽しみを夫婦で共有できればいいですね。

レン 子育てが大変なのは間違いないんですけど、育休を取らない限りそれも実感できないし、これからの人生で子どもと何か月も一緒にいることはないはずですよ。お父さんも育休を取って成長を見守るのは良いことだと思います。

カトちゃん 育休は子どもと向き合える貴重な経験でした。あと、大変な時期だからこそ奥さんとしっかりコミュニケーションをとることも大切ですね。10年もたてば、楽しかった思い出として残ると思います。

タナケン 我が家に赤ちゃんがきて、首が座らない不安さとかをすごく実感して、みんなこんな大変な思いをして育ててもらってきたんだと思いました。妻と時々言っているのが、育児はすごく大変だけど完璧にやらなきゃいけないものだったら、もう人類は滅びているから大丈夫だよなって（笑）。気楽に楽しんでいこうと思います。



街頭募金活動のお知らせ

以下の商業店舗にご協力いただき、街頭募金を行います。

みなさまのご協力をお願いします。



10月1日(火)

11時～12時

綿半フレッシュマーケット清須店
ピアゴ清洲店
マックスバリュ清須春日店

15時～16時

フィール清須店
アオキスーパー西枇杷島店
ヨシツヤ清洲店

12月2日(月)

11時～12時

綿半フレッシュマーケット清須店
ピアゴ清洲店
マックスバリュ清須春日店

15時～16時

フィール清須店
アオキスーパー西枇杷島店
ヨシツヤ清洲店

プリペイドカード募金のお知らせ



価格の一部が赤い羽根共同募金へと寄付される、共同募金オリジナルの「クオカード」はいかがですか？

カードの種類

○クオカード：1枚1,000円（金券分500円、寄付分384円、製作費116円）

申 込 清須市共同募金委員会事務局（清須市社会福祉協議会内）

問合せ ☎052-401-0031

申込締切は、10月25日（金）とさせていただきます。

赤い羽根共同募金2024手作り募金箱

清須市内のお店に個性あふれる
手作り募金箱が登場します！

ご応募いただいた全作品を10/1（火）～11/30（土）の間、右記の赤い羽根共同募金協力店店舗にて募金箱として設置いたします。

応募総数：27作品



募金のできる自動販売機で気軽に社会貢献しませんか

※販売手数料や寄付の方法、寄付金額の詳細については飲料メーカーとの協議により異なります。

赤い羽根共同募金が社会貢献活動を後押しします！

飲み物を買うだけで、共同募金を通じて気軽に社会貢献活動ができます。

さらに、企業の社会的責任（CSR活動）の1つとして容易に行える活動です。

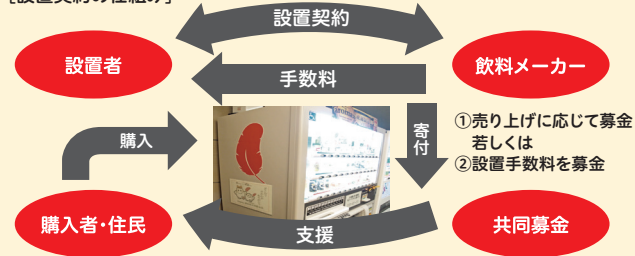
「赤い羽根自動販売機」を設置いただ

いた企業・団体については、愛知県共同募金会ホームページにてご紹介させていただいております。

問合せ 社会福祉法人愛知県共同募金会 ☎052-212-5528

清須市共同募金委員会事務局（清須市社会福祉協議会内）☎052-401-0031

[設置契約の仕組み]



令和6年度赤い羽根共同募金「協力店」のご紹介

店頭に募金箱を設置して、共同募金活動にご協力いただける店舗をご紹介します。

清洲地区

板前の台所 よし田
清洲なのはな保育園
しんぎよす薬局
特別養護老人ホーム 清洲の里
清洲郵便局
株式会社 玉露軒
コーヒーハウスにしぎ
衣の里 梨撫麗
土彩夢
セブンイレブン清須廻間1丁目店
トヨタハートフルプラザ名古屋
西春日井農協 清洲支店
パンドクエット
フィール 清須店
有限会社 松岡石油
丸の内郵便局
ヨシツヤ清洲店
Bel Tempo
有花里ZIPPO STATION
美容室micora
このみ薬局
セブンイレブン清洲西田中店
有料老人ホームからふる庭園五条
有料老人ホームからふる庭園清洲
学校法人佑愛学園 愛知医療学院短期大学
みらい保育園清洲

新川地区

茶々明日香
あつたや
いけむら鍼灸接骨院
焼肉浦島屋清須はやかわ店
尾張新川郵便局
喫茶春日
餃子亭
須ヶ口郵便局
杉うら接骨院
株式会社 ツーリスト中部
ツジ薬局 清須店
ツジ薬局 新川本店
つぼく
とこやYAMADA
西春日井農協 新川支店
ヘアモードニシワキ
有料老人ホームからふる庭園須ヶ口
ハロー薬局 須ヶ口店
高木屋

西枇杷島地区

遠藤外科・整形外科
特定非営利活動法人サポートハウスアイビー
シチリ酒店
建部歯科クリニック
西春日井農協 西枇杷島支店
にしび動物病院
びわじま整形外科
老人保健施設 満天星
山田医院
レストランミノル
セブンイレブン清須花咲店
セブンイレブン清須城並2丁目店
清須和菓子工房うめざわ
ほるもん専家 ひとすじ
八百喜
枇杷島郵便局
枇杷島大和郵便局
二ツ杵駅前郵便局
みらい保育園古城

春日地区

西春日井農協 春日支店
クイックイン連彦
特別養護老人ホーム平安の里
特別養護老人ホームベガサス春日
トヨタ名古屋自動車大学校
丹羽医院
春日郵便局
三嶋屋
かすが
山芳プラザ
かぐらデンタルクリニック
御菓子処わたなべ
アグリマルシェはるひ
(順不同)



福祉出前講座開催報告 (5月14日～9月7日)

ご協力をいただきました講師の皆様、ありがとうございました。

福祉出前講座を開催したい、講師として協力できる等、講座に関する相談、問い合わせは下記までご連絡ください。

実施日時	実施団体	内容	協力企業・団体
5月15日	上条ふれあいいきいきサロン	正しい靴選びと足の痛み予防の話	ファミリーータルボディケアポライト様
5月30日	西市場住宅睦会	熱中症について	大塚製薬株式会社様
6月6日	清須市寿会西枇杷島	介護保険について	地域包括支援センターさわやか
6月11日	西町寿会	消費者被害について	清須市役所清須市消費生活センター
6月13日	田中町寿会	成年後見制度と終活について	清須市社会福祉協議会成年後見支援センター
6月14日	清須市寿会西枇杷島第5支部	地域包括支援センターさわやかについて	地域包括支援センターさわやか
6月24日	朝日寿会	骨と筋肉について	森永乳業株式会社様
7月5日	東町寿会	フレイル予防について、ベジチェック	明治安田様
7月19日	坂町寿会	認知症予防	地域包括支援センターさわやか
8月21日	中河原寿会	フレイルと予防体操	清須市リハビリテーション連絡協議会様
9月4日	西清洲健康づくり部	椅子に座って健康体験	西春日井福祉会様
9月7日	鍋片ブロック社会福祉協議会	トイドローン	清須市社会福祉協議会総務地域課

問合せ 清須市社会福祉協議会 総務地域課 地域福祉係

☎052-401-0031

☎052-401-0032

✉chiikifukushi@kiyosu-shakyo.com

地域包括支援センターだより

～あなたと、大切な人の笑顔のために もしもに備えて話し合っておこう～

アドバンス・ケア・プランニング (Advance Care Planning: ACP) 愛称: 「人生会議」

もしもの時の為にあなたが望む医療やケアについて、前もって考え、患者、家族、医療ケアチームと繰り返し話し合い、共有する取り組みをアドバンス・ケア・プランニングと呼びます。大切な人生の総仕上げ。医療の決定において、本人の価値観を反映したプロセスは大切な鍵になります。

Q.医療における意思決定において、なぜ本人の意思が重要なのですか？

A.医療同意は本人しかできないから。

・医療やケアを受けることに同意する権利は一身専属の権利。(たとえ家族や法定代理人であっても代理、代行する事はできません。家族の代理判断(=代弁)は本人の意思に基づいた同意が前提です。)例えば意思表示できない状態になっている方が家族と疎遠であったり、身寄りがいない場合、判断がとて難しくなります。そのようなケースの場合は、複数の専門家からなる話し合いの場を設置し本人の意思を推定して医療やケアを行うこととなります。でも、人生の総仕上げの場面なのに、それって本人の価値観を正しく反映できているといえるのでしょうか？

Q.なぜ、「前もって」？なぜ「話し合う」？

A.本人の意思や希望はその時々で移り変わるものだから。終末期まで一貫して同じとは限りません。

終末期において、多くの方は意思決定が不可能な状態になっています。本人に対して十分な情報提供がされ、きちんと理解したか、また誤解していないか等、話し合ったプロセスを残し、決定までに至った本人の価値観はどのようなものか、差し迫った今の状況に本当に当てはめていいのか？しゃべれなくなった本人の価値観に基づいた意思を推定する手がかりとして解釈し、意味づけ、確信するために、話し合ったプロセスを残すことにとても意味があるのです。

アドバンス・ケア・プランニングはご本人の尊厳を大切にするために必要なものです。あなたや大切な人の笑顔の為に「人生会議」はじめてみませんか？

家族介護者交流カフェ&オレンジカフェ 13時30分～15時

申込不要

参加費無料

春日老人福祉センター 1階 第4会議室	にしびさわやかプラザ 1階 会議室	清洲総合福祉センター 2階 第5会議室	新川福祉センター 1階 ふれあいの場
10月22日(火)	11月14日(木)	12月12日(木)	令和7年1月22日(水)



リフレッシュ事業(介護者向け)のご案内

要申込

日時 11月18日(月) 9時30分～15時頃

行き先 中部国際空港・めんたいパーク **募集締切** 10月31日(木)まで

参加費 2,200円(昼食代込み) **申込方法** 二次元コードまたは電話

リフレッシュ事業
申込フォーム



詳細は、市広報
または社協HPを
ご覧ください。

問合せ

清須市地域包括支援センター(清洲総合福祉センター内)

☎052-409-9010

☎052-401-0032

✉houkatsu@kiyosu-shakyo.com

障がい者サポートセンター清須だより

質問豆知識
コーナー

「注意欠陥・多動性障害(ADHD)」ってなんだろう??

6月号に引き続き、発達障害について紹介していきます!!

注意欠陥・多動性障害(ADHD)には大きく3つの特性「不注意」「多動性」「衝動性」があります。ひとりひとり特性が異なり、複数の特性を持っている場合もあります。どんな特性があるのか、かかわるときの工夫について代表的な例を紹介します。



大きく3つの特性

- **忘れっぽく集中できない(不注意)**
 - ・注意の持続ができない
 - ・うわの空でぼんやりしてしまう
 - ・一つずつのプログラムがきちんと終わらない
 - ・忘れ物、なくし物が多い
- **じっとしていられない(多動性)**
 - ・授業中でも立ち歩く
 - ・手足をそわそわ動かす
 - ・しゃべり続けてしまう
- **考える前に行動してしまう(衝動性)**
 - ・相手の応答を待たずにしゃべる
 - ・順番を待つ、我慢することが苦手
 - ・思ったらすぐ行動に移してしまう

かかわるときの工夫

- **不注意への配慮**
 - ・刺激を少なくする
 - ・用意するものは親御さんも一緒に確認を
 - ・スモールステップで
- **多動性への配慮**
 - ・動いてOKの時間を設ける
 - ・体を動かせる役割を設定する
- **衝動性への配慮**
 - ・おらかな気持ちであせらずに
 - ・思い出し、気づかせる言葉がけを
 - ・待つことの大切さを教える
- **不安定な情緒面への配慮**
 - ・注意するときは1対1で
 - ・成功体験を増やす

※厚生労働省 発達障害の理解～メンタルヘルスに配慮すべき人への支援～ 発達障害の理解より参照

問合せ

障がい者サポートセンター清須

☎052-400-3368 ☎052-401-0032

✉support-center-kiyosu@kiyosu-shakyo.com

清須市成年後見支援センターだより

成年後見制度 豆知識その② 「法定後見制度の3類型」

先回、成年後見制度には「任意後見制度」と「法定後見制度」があることをお話ししました。

今回は「法定後見制度」についてお話しします。

法定後見制度は、すでに判断能力が十分でない人を保護・支援する制度です。利用するためには、家庭裁判所に審判の申立てを行い、成年後見人等が選ばれます。

ご本人の判断能力の程度に応じて3つの類型があります。

補助

判断力が不十分で、重要な取引や財産管理をひとりでするのに不安を感じる状態(軽度)

保佐

判断力が著しく不十分で、重要な取引や財産管理にお手伝いが必要な状態(中度)

後見

判断力がほとんどなく、日常のお手伝いが必要な状態(重度)

次回のテーマは、法定後見制度の「後見人等の権限」について予定しています。

問合せ

清須市成年後見支援センター(清洲総合福祉センター内)

☎052-409-3217 ☎052-401-0032 ✉kouken@kiyosu-shakyo.com

清須市社会福祉協議会役員(理事、監事)、評議員の紹介

役員

任期:令和6年6月18日～令和6年会計年度に係る
定時評議員会の終結時まで (順不同・敬称略)

理事

水谷 知加子
野呂 千賀子

評議員

任期:令和6年6月7日～令和6年会計年度に係る
定時評議員会の終結時まで (敬称略)

評議員

山下 ゆかり

令和
6年度

社会福祉法人 清須市社会福祉協議会 会員募集のご報告

令和6年度の会員募集に際し、皆様より格別のご理解とご協力を賜り、誠にありがとうございます。

皆様からお寄せいただいた善意は、今年度の清須市内において行われる、
福祉のまちづくりに関わる事業に充てさせていただきます。

この活動に際し、ご協力いただきました多くの方々に、厚くお礼申し上げます。

法人会員ご芳名(令和6年8月28日現在 法人会員 10以上の法人様を掲載しております。掲載をご辞退された法人様については公表を控えております。)

30口

豊田合成株式会社 総務部社会貢献推進センター
丸新商事 株式会社

20口

五条川リハビリテーション病院

15口

西春日井農業協同組合(本店)

10口

浅野薬局
アサヒ興産 株式会社
株式会社 一井工業
医療法人 遠藤外科・整形外科
岡崎歯科
株式会社 春日工業所
ケイティ企画 株式会社
興亜食糧 株式会社
弘徳プラスチック工業 株式会社
有限会社 小林電機
株式会社 シミズ
すずらん歯科
株式会社 富田膳写堂
学校法人 トヨタ名古屋整備学園 トヨタ名古屋自動車大学校
永井産業 株式会社
丹羽医院
株式会社 ひまわりパック
株式会社 放電エンジニアリング
豊和工業労働組合
株式会社 宮崎
株式会社 森永牛乳 鈴森牛乳店

9口

株式会社 青山製作所
溝口クリニック

5口以上

アイカ工業 株式会社
株式会社 アイリン真空
石川屋建材 株式会社
有限会社 伊藤梱包
株式会社 イトーヒコ
有限会社 遠藤印刷所
株式会社 大阪屋
株式会社 化成
きっさこ
株式会社 靴のホット
株式会社 幸栄住建
医療法人 こづか耳鼻咽喉科
後藤印刷紙工 有限会社
こどもデイサービスいちにのさん
有限会社 小林鉄工所
株式会社 小林本店
株式会社 J-T E C
真福寺
相談支援つづら
株式会社 立山高圧工業
タナカ治療院

タナベ歯科クリニック
中日運送株式会社
東海セルロイド 株式会社
東海理化サービス 株式会社
株式会社 ネオファーマ愛知 びわじま調剤薬局
株式会社 福祉の里
ふくしま歯科
株式会社 フジケイ
株式会社 富士パーライト
放課後等デイサービスりんのはな
まこと歯科
有限会社 松岡石油
株式会社 ムラヤマ
レストランミノル
学校法人 佑愛学園
美吉建設株式会社

10口以上

株式会社 アイテック物流
株式会社 アシスト
茶々 明日香
あつたや
光寿山 阿弥陀寺
株式会社 石川機工
石田歯科
今は昔
株式会社 魚太
株式会社 大橋電工
株式会社 大山建築
有限会社 小川工業所
おげき歯科クリニック
株式会社 尾張紙業
株式会社 尾張屋
株式会社 カミヤ
鬼頭西市場歯科医院
餃子亭
株式会社 玉露軒
清洲桜醸造 株式会社
愛知クライスラー 株式会社
株式会社 C S K
ケアプランハウスゆう
ケイエイチ・ファクター 株式会社
光辰電気工業所
珈琲元年 清須店
コーヒーハウスにしき
このみ薬局
さくらい亭
さつき歯科
NPO法人 サポートハウスアイビー
三起鉄工 有限会社
三都 株式会社
株式会社 三豊工業所
有限会社 柴山製作所
松栄工業株式会社
新川綜合学園
新川タクシー 株式会社
せいの歯科クリニック
株式会社 成和製作所
株式会社 せんだ

大興商事 株式会社
高橋鋼材 株式会社
高山運輸 株式会社
株式会社 ちた嘉商店
中京電化 株式会社
中日信用金庫 清洲支店
中日信用金庫 新川支店
中日信用金庫 西枇杷島支店
株式会社 ツーリスト中部
電化ワールド 清洲店
有限会社 トーシン設備
とこやYAMADA
トナミ運輸 株式会社 東海主管支店
トヨタハートフルプラザ名古屋
有限会社 成田屋商店
株式会社 成瀬エンジニアリング
はるひ呼吸器病院
有限会社 ハルヒ電工
株式会社 パロマ
株式会社 ヒカリ産業
株式会社 平岡設計
福寿想リハビリデイサービス
有限会社 富士エコー
合同会社 富士電気
株式会社 フタムラ建材店
宗教法人 佛音寺
ヘアメイクEJINBARA
ヘアモードニシワキ
牧野建設 株式会社
株式会社 マルヨシ食品
株式会社 光国電工社
明治チューインガム 株式会社
株式会社 名神総合サービス
株式会社 八神工務
安田電機暖房 株式会社 名古屋支店
山一建設 株式会社 清須営業所
ゆたかペーカリー
株式会社 リバイバル
株式会社 レジンテック

(敬称略、順不同)



令和6年度社会福祉法人清須市社会福祉協議会会費実績 (令和6年8月28日現在)

個人会費	9,137件	4,723,250円
法人会費	154件	677,000円
計	9,291件	5,400,250円

令和5年度 事業報告

「私たち一人ひとりが安心して暮らせる福祉のまちづくり」を目指し、令和5年度の事業を展開してまいりました。本会では、事業報告や決算を開示しております。ご希望の方は事務局までお問い合わせください。また、ホームページでも掲載しておりますので、ご覧ください。

法人組織の運営

理事会開催回数:4回/年
評議員会開催回数:3回/年
監事会開催回数:4回/年
社協部会開催回数:5回/年

住民福祉の向上のための会員募集

会員数:9,372件
会費総額:5,473,930円

ブロック社協の支援

指定地区件数:25件

市民活動ボランティアセンターの運営

登録団体数:101団体
ボランティア相談の件数:33件
ボランティア運営助成件数:83件
福祉啓発事業助成件数:7件
サロン事業助成件数:10件

子どもへの福祉教育

福祉実践教室実施校数:10校
総合学習等講師調整件数:6件

福祉情報の提供や事業活動などの広報

社協だより「てとて」発行:3回/年
ホームページ閲覧件数:40,093件
Facebook閲覧件数:8,654件
LINE新規登録者数:131名

法律相談事業の実施

相談の件数:121件

福祉車輛・車いす・物品貸出事業の実施

福祉車輛貸出の件数:143件
車いす貸出の件数:106件
図書貸出の件数:87件
物品貸出の件数:267件

福祉団体への活動支援

寿会、心身障害者福祉協会、遺族連合会、
母子寡婦福祉協会、手をつなぐ親の会、視
覚障害者の会(ほのぼのリンク)

フードドライブ事業の実施

寄附件数:340件 提供件数:789件

日常生活自立支援事業の実施

相談の件数:1,357件
利用者実数:28.4名/月

各種資金貸付事業の実施

相談の件数:146件
緊急小口資金貸付件数:53件
総合支援資金貸付件数:10件

ホームヘルパー派遣事業の実施

介護保険事業利用者のべ人数:3,186名
総合事業利用者のべ人数:1,405名
市受託事業(産後・母子)利用者のべ人数:66名
自費訪問介護サービス利用者のべ人数:74名
生活サポート事業利用者のべ人数:7名
障害者福祉ホームヘルプ事業利用者のべ人数
居宅介護:2,567名、同行援護:153名、移
動支援:298名

障害者相談支援事業の運営

相談者数:194名/月
相談・支援の件数:19,904件

居宅介護支援事業の運営

利用者数:123.5名/月
相談・支援の件数:5,632件

地域包括支援センター事業の運営

相談人数:17,579名
総合相談の件数:18,283件

総合福祉センターの管理運営

貸館貸出の件数:516件
利用団体数:30.8団体/月
その他館内利用者のべ人数:2,066名

家族介護者交流事業の実施

リフレッシュ事業(日帰りバス旅行):1回/年
介護講座:2回/年
家族介護者福祉カフェ&オレンジカフェ:12回/年

生活支援体制整備事業の実施

ヒアリングの件数:405件/年
協議体開催件数:20回/年

成年後見支援センター事業の運営

相談・支援件数の件数:785件
受任調整の件数:8ケース

障害者就労継続支援センター事業の運営

就労継続支援利用者のべ人数:7,575名
日中一時支援利用者のべ人数:2,323名

令和5年度 収支決算

収入		支出	
	金額(単位:円)		金額(単位:円)
会費収入	5,473,930	法人運営事業	31,779,906
寄附金収入	2,029,547	地域福祉活動推進事業	34,484,307
都道府県補助金収入	714,000	ボランティアセンターの運営	6,622,019
市区町村補助金収入	80,212,560	共同募金配分金事業	4,816,360
その他の補助金収入	400,000	日常生活自立支援事業	5,265,524
都道府県社協助成金収入	399,500	法律相談事業	639,526
共同募金配分金収入	4,757,560	資金貸付事業	11,180,000
市区町村受託金収入	149,131,288	ヘルパーステーション清須の運営	31,101,544
都道府県社協受託金収入	12,722,000	サポートセンター清須の運営	43,672,437
その他の受託金収入	879,042	ケアプランセンター清須の運営	27,216,752
貸付事業収入	30,000	地域包括支援センターの運営	104,519,379
事業収入	1,212,889	総合福祉センターの維持・管理費	28,120,645
介護保険事業収入	70,064,518	日中一時支援事業	9,017,560
就労支援事業収入	6,226,717	生活支援体制整備事業	8,904,253
障害福祉サービス等事業収入	83,737,092	成年後見支援センター事業	9,353,913
受取利息配当金収入	2,425	就労継続支援センター事業	65,952,336
その他の収入	869,565	総額	422,646,461
積立資産取崩収入	3,962,800		
総額	422,825,433	当期資金収支差額	178,972

食品配布会開催のご案内

食料支援を必要としている世帯を対象に、フードドライブによる寄附食品の配布会を開催します。**事前申込が必須**になります。配布を希望される方は、期間内に下記の二次元コードから申込フォーム経由で申し込んでいただくか、窓口または電話にて申し込みください。

※こちらの食品配布会事業は、清須市社会福祉協議会にお寄せいただきました寄附金、食品を活用しております。

対象者 清須市在住で食料支援を必要としている方（1世帯1袋）

11月食品配布会

配布日時 11月20日(水) 10時～15時

申込期間 11月5日(火)～11月8日(金)
9時～17時15分

申込方法

事前申込制になります。次のいずれかより申込方法をお選びください。

- ①申込フォーム
- ②窓口(清洲総合福祉センターのみ)
- ③電話
(052-401-0031 地域により申込日が異なります)
 - ・清洲、春日地区…11月5日(火)または6日(水)
 - ・新川、西枇杷島地区…11月7日(木)または8日(金)

申込フォーム



配布場所

清洲総合福祉センター(清須市一場古城 604-15)
清須市地域包括支援センターさわやか(清須市西枇杷島町住吉1-1)
申込時に希望された場所での配布になります。身分証明書を必ずご持参ください。

令和7年1月食品配布会

配布日時 令和7年1月20日(月) 10時～15時

申込期間 令和7年1月6日(月)～1月9日(木)
9時～17時15分

申込方法

事前申込制になります。次のいずれかより申込方法をお選びください。

- ①申込フォーム
- ②窓口(清洲総合福祉センターのみ)
- ③電話
(052-401-0031 地域により申込日が異なります)
 - ・清洲、春日地区…令和7年1月6日(月)または7日(火)
 - ・新川、西枇杷島地区…令和7年1月8日(水)または9日(木)

申込フォーム



配布場所

清洲総合福祉センター(清須市一場古城 604-15)
清須市地域包括支援センターさわやか(清須市西枇杷島町住吉1-1)
申込時に希望された場所での配布になります。身分証明書を必ずご持参ください。

歳末ささえ愛ギフト配布のお知らせ

年末年始を少しでも安心して過ごしていただくために、企業や市民からフードドライブを通じて集まった食品に加え、歳末たすけあい募金等を財源として購入した食品を袋に詰め合わせた「歳末ささえ愛ギフト」を130世帯分用意します。事前申込が必要になります。

対象者 清須市在住でひとり親世帯や食料支援を必要としている方(1世帯1袋)

配布日時 12月17日(火) 10時～15時

申込期間 11月25日(月)～11月28日(木) 9時～17時15分

申込方法 事前申込制になります。次のいずれかより申込方法をお選びください。

- ①申込フォーム
- ②窓口(清洲総合福祉センターのみ)
- ③電話(052-401-0031 地域により申込日が異なります)
 - ・清洲、春日地区…11月25日(月)または26日(火)
 - ・新川、西枇杷島地区…11月27日(水)または28日(木)

申込フォーム



配布場所

清洲総合福祉センター(清須市一場古城 604-15)
清須市地域包括支援センターさわやか(清須市西枇杷島町住吉1-1)
申込時に希望された場所での配布になります。身分証明書を必ずご持参ください。



フードドライブ事業のご報告

食品を寄附いただいた皆様
(5月1日～9月6日)

ペガサス春日様 清洲の里様 匿名様
山田康博様 株式会社5r様

フードドライブ協力登録企業 (順不同、敬称略)

株式会社 塚腰運送 JA西春日井清洲支店 JA西春日井新川支店
JA西春日井阿原支店 JA西春日井西枇杷島支店 JA西春日井春日支店
中日信用金庫清洲支店 中日信用金庫新川支店・須ヶ口支店
中日信用金庫西枇杷島支店

フードドライブBOX設置場所 (順不同、敬称略)

トヨタハートフルプラザ名古屋	きよすさくら接骨院	清須市役所南館消費生活センター前
ファミリーマート清須宮前店	ファミリーマート春日西牧店	ファミリーマート枇杷島警察署前店
ファミリーマート清須西市場店	ファミリーマート清洲御園店	ファミリーマート清洲丸の内店
中日信用金庫西枇杷島支店	中日信用金庫清洲支店	中日信用金庫新川支店・須ヶ口支店
JA西春日井清洲支店	JA西春日井新川支店	JA西春日井阿原支店
JA西春日井西枇杷島支店	JA西春日井春日支店	

問合せ

清須市社会福祉協議会 総務地域課地域福祉係

☎052-401-0031 ㊚052-401-0032 ㊼chiikifukushi@kiyosu-shakyo.com

ありがとうコーナー♥ 地域福祉活動へのご協力ありがとうございました。

(順不同)

協力企業・団体	活動内容 (6月～8月)	協力企業・団体	活動内容 (6月～8月)
明治安田様 土田ゆずり葉の会様 株式会社塚腰運送様	シニアスマホサロンでの 操作方法サポート	株式会社塚腰運送様	フードドライブ事業 ファミリーマート回収
ほのぼのリンク様 清須市食生活改善推進協議会様 豊田合成株式会社様 おもちゃ病院様	夏休みこども福祉体験講師	株式会社フジインコーポ レーテッド様 株式会社和田製作所様	みんなでまちづくり 「ぷらっとにしび」イベント
		車イスドクターズ (豊田合成株式会社)様	車椅子点検・修理
		このみ薬局様	つながるサロン講師
		株式会社塚腰運送様	げんき塾講師

有料広告



トヨタの福祉車両を見て、さわって、体感できる！

トヨタハートフルプラザ名古屋

福祉車両 約15台常設！
カタログだけではわかりづらい機能や
乗車ができるかの確認をしていただけます。



ご来場お待ちしております。

清須市朝日弥生1 ※清洲市民センター向かい
営業時間：10時～18時 電話：052-400-8739

詳しくはこちら



募集します!! 「清須市社協だより てとて」に 広告を掲載しませんか?

清須市社会福祉協議会では、新たな財源を確保し、地域福祉の推進につなげるために、本誌に広告の掲載を行います。なお、有料広告の募集は、随時受け付けています。

【掲載料】1枠5,000円

【対象】民間企業、その他事業を営まれる団体又は個人

【掲載号】社協だよりてとて 令和7年2月号

【募集枠数】1号につき6枠程

(記事スペースの調整により前後する場合があります)

【配布数】約30,000部(市内全戸配布)

【問合せ】清須市社会福祉協議会 総務地域課総務係(担当:田中)

※詳細は清須市社会福祉協議会ホームページをご覧ください。

<https://kiyosu-shakyo.com/>

ボランティア情報

令和6年度 清須市ボランティアフェスタのご案内

清須市で活動中のボランティア団体によるステージ・体験ブース・展示・健康チェックなど盛りだくさん！
大人も子どもも楽しくボランティアを知り、体験できるイベントです。みなさまのご来場をお待ちしております！

日時 11月2日(土) 10時～14時

会場 清洲総合福祉センター

主催 清須市ボランティア連絡協議会

後援 清須市、清須市教育委員会

協力 清須市社会福祉協議会

問合せ ☎090-9929-4068(成瀬)



赤ちゃん交流会「よちよちママくらぶ」です

未就園児親子、妊婦さん向けに、毎月、にじびさわやかプラザで、4ヶ月健診のある日に合わせて、3階和室を開放し、絵本、わらべ歌、お喋りを中心とした、交流会を開催しています。

今年度は、福祉啓発事業として「産前産後のパパママ応援企画」も、開催しています。

同じお部屋の中で、託児ボランティアさんが、お子さんの遊び相手をしてくれる間に、ヨガ、絵本、お喋り、ランチなどで楽しく過ごしています。

参加者&
ボランティア
スタッフ募集

今後の予定

- ・筋膜リリースヨガ&交流会
(10月21日(月)、令和7年1月10日(金)、2月17日(月))
- ・筋膜リリースヨガ&ランチでリフレッシュ会
(11月29日(金))
- ・土曜パパママ交流会(12月7日(土))



参加者と共に、お子さんの見守りをする、ボランティアさんも募集しています。
特に資格はいりませんので、子育て経験活かして、現役パパママの手助けしてみませんか？

問合せ ☑byd.3460oga@gmail.com ☎090-2349-1270 (小笠原真由美)

詳細は、こちらから。

ボランティア団体等福祉啓発事業 第11回 福祉のつどい「清須っ子クリスマス会」

日時 12月1日(日) 10時15分～12時

会場 清須市春日公民館 大ホール

- 対象児**
- ①市内在住の障がい児・医療的ケア児等(0才～18才)
 - ②清須市特別支援学級の児童・生徒
 - ③清須市在住の入所療養、院内学級、訪問教育の児童・生徒
 - ④上の①②③の兄弟姉妹(0才～小学6年生まで)
- ※対象児が重症心身障がい児等の付添は15才まで可

内容 交通安全マジックショー、歌とおどり、サンタクロースとの交流、他

参加費 無料

申込要 11月1日(金)～11月17日(日)まで
期日を過ぎると受付できません。
☎090-7914-1826(浅野)



※今年は会場が春日公民館です。詳細チラシは、10月上旬に親会・福祉窓口等に配布します。
11月30日・12月1日のお手伝いさんも募集しております。

令和6年度ボランティア活動 功労者表彰受賞者(団体)

9月5日(木)、多年にわたりボランティア活動の実績に努められ、清須市の福祉向上にご尽力いただきました功労団体に対し、愛知県より表彰がありました。

団体名 一場ひまわり

活動内容 夜間防犯パトロール活動

家庭文庫「どんぐり小屋」

絵本や児童書をたのしみませんか!?

家庭文庫とは、「うちの図書館」です。絵本や児童書が約3000冊、子育て関連の本もあります。

会員登録をすれば、1人5冊まで一ヶ月借りられます。お気軽にお立ち寄りください。

日時 毎週木曜日（祝日休）
（本の整理・コロナ禍の状況でお休みすることもあります）
15時30分～17時30分

会員登録 1人年間100円

場所 清須市土田3丁目17-8
（高島公園南側、目の前にあります）

問合せ 家庭文庫どんぐり小屋
☎052-409-7830（久原）



市民参加の健康マージャン大会

健康マージャンは吸わない、呑まない、賭けないを原則とし、認知症、介護予防、引きこもり防止にも役立っています。顔見知りになり、いざという時の助け合いも容易となり、地域の交流も深めます。

多くの市民の皆様の参加をお待ちしております。興味のある方は、お気軽にお問い合わせください。

日時 11月15日（金）12時～16時
受付：11時30分～

会場 清洲総合福祉センター 第1会議室

募集人数 100名

申込期間 11月1日（金）～11月8日（金）

参加費 500円

問合せ ☎090-3482-9306（横井）
☎090-3064-1833（小川）



令和6年度

清須市災害ボランティアコーディネーター養成講座

日時 1回目 令和7年1月25日（土）9時30分～16時30分
補講 令和7年2月22日（土）9時30分～12時

会場 清洲総合福祉センター

対象者 市内在住・在勤の災害ボランティアコーディネーターに興味・関心のある方（定員20名先着順）

主催 社会福祉法人清須市社会福祉協議会 **実施** 清須市災害ボランティアコーディネーター連絡会

締切 令和7年1月10日（金）

申込・問合せ 清須市社会福祉協議会 総務地域課 地域福祉係 ☎052-401-0031 ㊚052-401-0032



参加者募集

社協ボランティア募集コーナー

空いた時間にちょボラ活動しませんか？（ちょこっとボランティア）

イベントボランティア（5名）		スマホボランティア（8名）		食品配布会ボランティア（8名）	
日時	12月21日（土） 8時30分～12時30分	日時	11月11日（月） 13時30分～15時	日時	12月13日（金） 9時30分～11時30分
場所	清洲総合福祉センター	場所	清洲総合福祉センター	場所	清洲総合福祉センター
内容	「レクリエーションフェスティバル」でのレクリエーション補助	内容	シニアのスマホ操作のサポート	内容	食品の袋詰めなど
備考	地域の方々と交流し 楽しみましょう！	備考	高度な知識やスキルは必要 ありません。 基本的な操作が出来ればOK!	備考	初めてのボランティアデビュー にお勧めです。

申込・問合せ 総務地域課地域福祉係 ☎052-401-0031 ㊚chiikifukushi@kiyosu-shakyo.com

個人でも団体（企業）でも申込可。詳細については、上記各申込先までお問合せください。定員になり次第、締切ります。

＼大人も子どもも集まれ～!みんなで遊ぼう、楽しもう!／ レクリエーションフェスティバル開催

参加
無料

社協貸出用レクリエーション備品を体験し、住民同士の交流や健康づくりの推進、町内会、サロン活動等の地域福祉活動の推進を図ることを目的として開催します。

定番の輪投げ、ストラックアウトから最新のトイドローン、スタッキング、モルック等たくさんのレクリエーション備品をみんなで楽しめます。参加希望の方は、下記までご連絡いただくか、申込フォームでお申込ください。

日時	12月21日(土)9時～12時
会場	清洲総合福祉センター
対象	清須市在住、在勤の方
定員	50名程(定員になり次第、締切)
持ち物	水分補給のための飲み物

スタンプラリーもやります!
いろんな遊びに挑戦。
スタンプを集めて、
プレゼントをgetしよう!



申込フォーム



SDGs(食品ロス削減)の取組として、フードドライブボックスの設置を行います。食品をお持ちいただくとフェスティバルのスタンプラリー台紙に1個押印します。

＼いつまでも生き生きと自分らしく健康に暮らすための学びの場／ みんなのげんき塾inヨシツヤ清洲店

参加
無料

(ありがとうひろば内)

1月のご案内

健康、福祉、暮らしについての学習やレクリエーション、各種相談会等を開催します。

参加希望の方は、下記までご連絡ください。定員になり次第、締切。

講座名	日時	内容	講師	定員
生活の中でできる フレイル予防	令和7年1月22日(水) 10時30分～12時	予防につながる心と体の運動について学びます。	清須市リハビリテーション 連絡協議会	20名

申込
問合せ

清須市社会福祉協議会 総務地域課地域福祉係
☎052-401-0031 ☎052-401-0032 ✉chiikifukushi@kiyosu-shakyo.com
今後の予定は、社協SNS等でお知らせします。



男性歓迎

特別な技術は不要!家事スキルがあればOK!

高齢者の支援しませんか

きよす家事サポーター養成講座開催!

清須市内でお手伝いが必要な高齢者の方々に、掃除や洗濯、買い物等軽易な作業(生活支援)をお手伝いするために必要な知識やスキルを学ぶ講座です。

講座を修了された方は、シルバー人材センターに登録後、きよす家事サポーターとして収入を得て定期的に活動することができます。(身体介助は行いません。)

日時 11月26日(火) 9時30分～15時40分

会場 清洲総合福祉センター1階 つながり広場(清須市一場古城604-15)

参加対象 清須市在住で60歳以上の方 家事サポーターや地域での支えあいに関心がある方

定員 30名(定員になり次第、締切) 主催 清須市 実施主体 清須市社会福祉協議会

内容 傾聴や高齢者へのサポート方法等、家事援助に必要な知識やスキルを学びます。

申込・問合せ 清須市社会福祉協議会 総務地域課地域福祉係(担当:生活支援コーディネーター 中川)

☎052-401-0031 ☎052-401-0032 ✉chiikifukushi@kiyosu-shakyo.com

参加
無料


申込フォーム



60歳以上の
元気なシニア
募集!



市社会福祉協議会正規職員(令和7年度採用)を募集します

職 種	総合職	ホームヘルパー	
募 集 人 員	若干名	若干名	
受 験 資 格	<ul style="list-style-type: none"> ●大学、短大、専門学校、高専を卒業又は来春卒業見込みの方 ●地域福祉の推進に意欲のある方(保健師、正看護師、社会福祉士、精神保健福祉士、介護支援専門員のいずれかの資格のある方又は来春取得見込みの方が望ましい。) 	<ul style="list-style-type: none"> ●介護福祉士の資格があり、介護職の経験がある方 ●サービス提供責任者に従事できる方 	
採 用 日	令和7年4月1日	試 験 内 容	書類選考、第1次採用試験(適性検査、小論文)、第2次試験(面接)
試 験 日 程	第1次試験11月 6日(水) 9時～11時(書類選考通過者のみ) 第2次試験11月27日(水) 午前(第1次試験通過者のみ)		
受 付 期 間	9月17日(火)～10月18日(金)の平日午前8時30分～午後5時15分		
申 込 方 法 等	清須市社会福祉協議会のホームページ(http://www.kiyosu-shakyo.com/)をご覧いただくか、下記問合せ先までお問い合わせください。		
問 合 せ	社会福祉法人清須市社会福祉協議会 総務地域課総務係 職員採用担当(柴垣・松岡) ☎052-401-0031		

ケアプランセンター清須 職員募集

採用開始日	随時
勤務時間	(月)～(金)の8時30分～17時15分のうち6時間程度 ※曜日時間とも応相談、社保完備
時 給	1,450円
募集人数	1名
資 格	介護支援専門員
業務内容	ケアマネジャー
問 合 先	担当 佐藤 ☎052-408-3827

きよす就労継続支援センター飛鳥 職員募集

採用開始日	随時
勤務時間	(月)～(金)8時30分～17時15分 ※月1回土曜出勤あり(振替休日に対応)
時 給	1,160円～1,250円(取得資格による) 送迎手当、処遇改善加算による一時金有
募集人数	若干名
業務内容	就労B型での職業指導員業務
問 合 先	担当 葛谷 ☎052-408-0027

今回は、清須市社会福祉協議会がある「清洲総合福祉センター」を紹介いたします。

まずは1階。

【ロビー】正面玄関入ってすぐ。フリードドライブ(食品の寄附)BOX、募金箱、ガチャガチャ、脳トレプリントなどが置いてあります。

【図書コーナー】福祉やボランティアに関する書籍が揃っています。1人2冊、2週間借りられます。

【世代間交流ルーム】児童から高齢者まで誰でも無料で利用できます。床にはクッションマットが引いてあり、小さなお子さんも安全に遊べますよ！授乳室もあります。

【飲食可能なフリースペース】誰でも自由に飲食できる場所です。カフェが併設しており、持参したものがOKです。ここで昼食をとる社協職員さんもいるそうです。

【調理実習室】市内に所在する団体が有料で利用できます。料理教室などに使われていて、食器の貸し出しもあります。

次は2階を紹介します。

【第1・2・3会議室】市内在住の方や団体が有料で利用できます。第1は大人数の会議も可能な広い部屋。第2・

まちの福祉を発見！編集委員の目
「清洲総合福祉センター」を紹介いたします！
Vol.8



第3は土足禁止で小さなお子さん向けの教室や大人の体操教室などによく利用されています。絨毯が芝生のようなグリーンで素敵！窓が大きくとても眺めの良い部屋です。桜の花や新幹線も見えますよ！

【ふれあいルーム】市内在住の方が利用できます。広い和室があり囲碁や将棋なども楽しめます。テレビやマッサージチェアもあります。麻雀卓は4卓あり、取材したこの日は、5名の方が麻雀を楽しんでいらっしゃいました。

福祉の相談もでき、休憩したりくつろいだりもできる施設です。皆さんもぜひお気軽にご活用ください。

※利用者の範囲や料金など詳しくはホームページをご覧ください。

問合せ 清須市社会福祉協議会
住所 清須市一場古城604・15
☎052・401・0031



川柳紹介

毎号募集している川柳について、読者の皆様からの一句をご紹介します！
今回のテーマは「スポーツ」



爺さんのラジオ体操 自画自賛
カラコン女子

エブリデイ爺のスポーツストレッチ
坂本 知夫

翔平さん 惹かれてにわか野球好き
にわかファン(ペンネーム)

川柳を

募集します!

テーマは「子育て」

あなたの素敵な一句を待っています!

- ※次号以降、本誌において掲載予定です。
- ※応募の際は氏名・ご連絡先をご記載いただき、ページ下部連絡先まで応募ください。
- ※多数応募いただいた場合抽選で掲載いたします。
- ※団体でも個人でもかまいません。
- ※ペンネームでもかまいません。
- ※川柳と一緒にいただいたイラストや解釈も掲載させていただきます。

川柳締切 10月11日(金)

西春日井地域「福祉の店」

西春日井地域にある7つの障害者施設の手作り製品を合同で販売しています。
きよす障害者就労継続支援センター飛鳥で作製している手芸品も販売しています。ぜひ、一度お越しください。

また、きよす障害者就労継続支援センター飛鳥で作製している手芸品は、清洲総合福祉センターにおいても販売しております。

日時 10月17日(木)～21日(月)

11月21日(木)～25日(月)

12月12日(木)～16日(月)

令和7年 1月23日(木)～27日(月)

10時～16時

※都合により変更することがあります。

会場 エアポートウオーク名古屋

参加施設 きよす飛鳥、セルプしかつ、にしはるひまわり作業所、あかつき共同作業所、

豊山町福祉作業所、七彩工房、

尾張中部福祉の社

尾張中部福祉の社

問合せ 尾張中部福祉の社

☎0568・22・1123

あなたの声をお寄せください

「てとて」のご意見や感想、とりあげて欲しいテーマや、福祉に対する疑問など、皆さまからのお便りを募集しています。

お寄せいただいたお便りは選考させていただきます。掲載いたします。お便り掲載は氏名、もしくはペンネームとさせていただきます。掲載を希望されない方はその旨をお書きください。

要予約 ☎052-401-0031

市民のくらし 法律相談

無料

会場 清洲総合福祉センター

対象

清須市在住の方(一人年2回まで)
※会社等の営利目的としたご相談は、ご遠慮いただいております。

時間 13時～16時(一人30分以内)

日程	10月	11月	12月	1月
第1回	8日(火)	12日(火)	10日(火)	8日(水)
第2回	9日(水)	13日(水)	11日(水)	14日(火)

弁護士による
無料
法律相談を
実施します。



個人情報保護について

本会は、個人の人格尊重の理念のもと、関係法令等を遵守し、実施するあらゆる事業において、個人情報を慎重に取り扱います。

個人情報情報の取り扱いについては、ご利用の介護サービス担当者、又は各事業担当者等にお申し出ください。

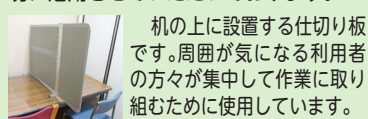
寄附の紹介

- 匿名様 10,000円
- 名古屋ヤクルト販売株式会社様 11,865円
- 匿名様 10,000円
- サンナイス株式会社様 10,000円
- 台車2台、作業机仕切り板7枚
- 匿名様・半袖ポロシャツ62枚
- 清須健康クラブ様 3,000円
- ピアゴ清州店様 14,687円
- 匿名様 50,000円
- 匿名様 10,000円
- 名古屋ヤクルト販売株式会社様 13,167円
- 名西クリニック様 100,000円
- 匿名様 13,887円

令和6年9月2日現在

サンナイス株式会社様より 寄附していただきました

サンナイス株式会社様より、仕切り板(7枚)・二段式台車(2台)を寄附していただきました。就労継続支援センター飛鳥において効率良く作業ができるように大切に活用させていただいております。



机の上に設置する仕切り板です。周囲が気になる利用者の方々が集中して作業に取り組むために使用しています。
二段式の台車です。作業で完成した製品や部品などを整理し、保管や運搬するために使用しています。

編集委員のつぶやき

今年も元日早々から能登半島地震から始まりました。エリアは狭かったとはいえ、家屋の倒壊、大津波、火災、がけ崩れ、液状化とあらゆる被害を出し後世に残る大災害となりました。私の故郷富山でも震度5強と強い揺れとなり、氷見市を中心に大きな被害を出しました。私もこのコーナーでは地震のことをたびたび書いていますが、近い将来必ず来るであろう南海トラフ地震や、それに伴う活断層地震は他人ごとではなくいつどこで起きてもおかしくない災害であり、今のように元日であっても来るときは来るもの、だということであらためて感じさせられました。南海トラフのときはまさに私たちが被災地の中心になるものと考え、今からいろいろな対策が必要で、元日で里帰りをしている家族と引き裂かれた人も多かったように、悲しみは如何ばかりだったかと思お祈り申し上げます。(中村)