



- 特集「子どもたちに笑顔をおもちゃ病院特集」……………2・3
- 赤い羽根共同募金……………4・5
- 会員募集報告／  
フードライブ／出前講座開催報告……………6
- 地域包括支援センター／福祉活動応援企業広告……………7
- ボランティア情報／顕彰……………8・9
- 障がい者サポートセンター清須／  
福祉車両のお知らせ／臨時休館のお知らせ／川柳の紹介… 10
- 地域貢献／編集委員の目……………11
- 川柳募集・寄附の紹介・編集委員のつづき等……………12

NO.64

清須市社協だより  
令和5年2月1日発行  
<https://kiyosu-shakyo.com>



この広報紙は、皆様からお寄せいただいた赤い羽根共同募金の配分金、清須市社会福祉協議会の会費によって作成しています。



# 子どもたちに笑顔をおもちゃ病院特集



会長 あいさつ

春の訪れを感じる今日この頃です。

三年に及ぶコロナ禍で、私たちの生活や地域活動は大きく変容し、福祉サービスの利用者

さんは心身に多大な影響を受けています。今、さまざまな行動制限が緩和されている中で、今後どういう方向に歩みを進めていくのか検討すべきところに立っていると感じています。

密をさけた活動やオンラインの活用など、つながりが切れない工夫を続ける努力をしてきましたが、孤立や孤独、虚弱などの課題は深刻化しています。

温かみの伝わる対面での活動や、生活に困窮する方への親身な継続的な相談支援を進めていきたいと願っております。

今年、第4次総合計画の最終年であり、新たな将来像を描き目標を明確にする時であります。コロナ禍の実践知を活かし、さらに包括的な支援体制整備を進めてまいります。

感染状況の予測はできませんが、支え合いのある地域づくりを目指して役員一丸となつて努力していく所存です。どうぞ皆さまの一層のご理解とご協力をよろしくお願い申し上げます。

社会福祉法人 清須市社会福祉協議会

会長 時田 榮一

# 【特集】子どもたちに笑顔を！ おもちゃ病院特集

力いっぱい遊んで動かなくなったり、  
何度も鳴らして音が出なくなってしまう  
おもちゃ。

それでも大事に手にもっていたり、捨  
てられず倉庫に眠っている思い出いっ  
ぱいのおもちゃを修理して再び子ども  
たちに笑顔を届ける「おもちゃ病院」を  
ご紹介します。

## 曲 おもちゃ病院とは

壊れたおもちゃを原則無料で修理してくれる  
ボランティアグループのことです。

お預かりしたおもちゃはおもちゃドクターが  
診察治療を行い修理しています。また、残念な  
がら治らなかったおもちゃも、他のおもちゃ  
の部品に再利用。壊れたら捨てるのではなく、  
修理して使う。子どもたちの物を大切にす  
る心を育む活動に取り組んでいます。

## 私達が清須 おもちゃ病院です!!

おもちゃを治していると子どもは自分のおもちゃがどうなるのかじつと  
見ていたり興味をもってくれます。今はコロナ禍でなかなか行えませ  
んが、学校や児童館など子どもが集まる場所に出張して一緒に修理する  
ことで物を大切にする気持ちを伝えることができればいいと考えてい  
ます。

清須おもちゃ病院代表  
水谷義和さん

物いじりや分解が好き  
でメンバーに入りました。  
親子さんが喜ぶ姿  
などを見ると嬉しい気  
持ちになります。

瀧 修一さん

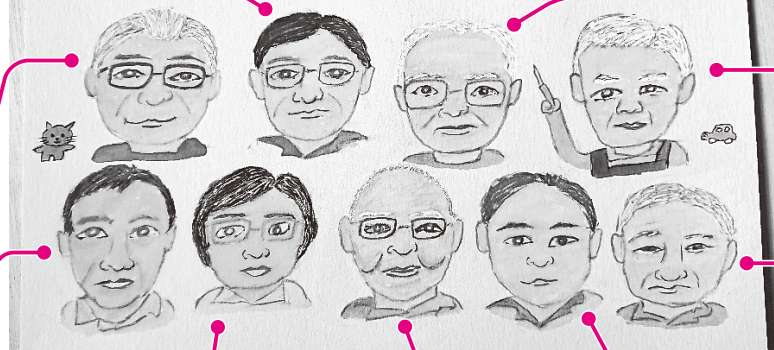
親が使ったおもちゃ  
も、世代を超えて遊ぶ  
ことができるのがおも  
ちゃの魅力。修理する  
側としては面白いこと  
だと感じています。

野口祐嗣さん

定年後に何かやりたい  
なと思いこの活動をし  
ています。世の中の役  
に少しでも役にたてれ  
ば幸いです。

佐々木雅道さん

## 清須おもちゃ病院



男性だけじゃなく、  
女性が入ることも大  
事じゃないかという気  
持ちで入りました。治  
った時の達成感や子  
どもの笑顔を見ると  
やっつけてよかった  
と思います。

光田和子さん

普段から物が壊  
れても分解して自  
分で治すなどして  
います。地域の子  
ども達と一緒にこ  
の作業ができれば  
嬉しいと考えてい  
ます。

郷司忠男さん

孫のおもちゃを  
治した時の達成  
感があり活動を  
始めました！子  
ども達が喜ぶ姿  
が励みです！

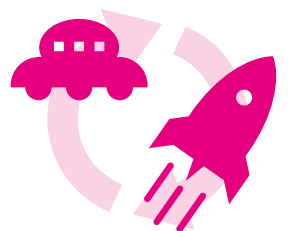
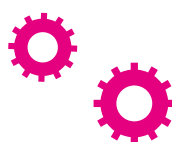
内田孝さん

物づくりが好きだ  
ったこともあり定  
年後に始めまし  
た。修理もでき  
るし仲間もでき  
て喜ばしい限  
りです！

宮地秋夫さん

子どもは素直に嬉  
しがるのでそう  
いう姿を見ると  
嬉しいです。

藤田一行さん



# おもちゃ病院Q&A

**A**

時計などの精密機械、ゲーム機、スマホやテレビ等の家電製品、プール浮き袋など受付不可の場合があります。また修理できない場合もあります。

**Q**

**どんなおもちゃでも修理できますか？**

原則無料ですが、部品代、材料代等の実費(数百円程度)をいただく場合があります。  
例：モーター、スピーカー、ギヤ、機関車連結部品など

**A**

**Q**

**費用はかかりますか？**

予約の必要はありません。開院日に直接来てください。

**A**

**Q**

**予約はありますか？**

**どうなってる？**

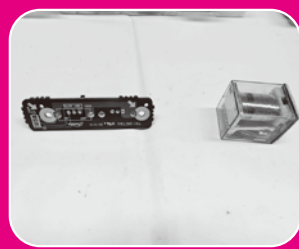
使わなくなったおもちゃのパーツは再利用されます。



Before



After



## 利用者の声

キャラクターのおもちゃの音が出なくなり修理をお願いしたところ電池入れを交換してくださりすぐに治してくださいました。子どもと「すごいね！」と親子ともども驚かされました。

壊れたら捨てて新しい物を購入するというのは簡単ですが、捨てるのではなく治すという考えが子どもへの物を大切にするという教育にもなるので依頼して良かったなと思います。

プレゼントでもらった大切なおもちゃを壊れても何度も遊んでいる子どもを見ると、親としては治してあげたいという気持ちになります。結果は治りませんでした。が、「入院して頑張ったね」と再び嬉しそうに遊ぶ子どもを見るとお願いして良かったなと思いました。

## あなたもおもちゃドクターになりませんか？

### こんなことが好きな方

- ・子どもたちのためにおもちゃを修理してみたい方
- ・物づくりなど作業が好き
- ・原因解明から修理までの達成感
- ・仲間づくりなど自分の生きがいづくりに

### ドクターになるには

- ・活動に興味がある方は、まずは見学に来院ください。開院日ならいつでもOKです。
- ・誰でも最初は初心者！簡単な内容から一緒に作業を行い覚えていってもらいます。
- ・資格は不要です！

### 活動について

開院日に、開催場所にて活動を行います。即日で治る場合もあれば自宅に持ち帰って修理する場合があります。

### おもちゃ病院基本情報

- 場 所** 清洲総合福祉センター2階ボランティアルーム
- 時 間** 10時～15時(受付は14時まで) ※修理内容により入院(お預かり)
- 開院日** 原則毎月第3土曜日

# 赤い羽根共同募金のご報告



昨年10月1日から12月31日までの3ヶ月にわたり実施してまいりました赤い羽根共同募金運動につきまして、各地区の市政推進委員・町内会役員・組長の方を始め、市民の皆様、各関係機関、学校、団体、及び法人企業各位の温かいご支援・ご協力をいただきました。紙上ではございますが、心より厚くお礼申し上げます。

皆様からお寄せいただきました募金は、令和5年度の清須市における福祉のまちづくり活動に役立たせていただきます。

## 募金総額 5,428,812円 (令和4年12月9日現在)

- ・戸別募金…………… 4,375,105円
- ・法人募金…………… 633,950円
- ・イベント募金…………… 11,039円
- ・その他の募金…………… 15,634円
- ・学校募金…………… 39,911円
- ・職域募金…………… 140,344円
- ・街頭募金…………… 27,887円
- ・協力店…………… 103,317円
- ・歳末募金…………… 48,565円
- ・プリペイドカード募金…………… 33,060円

## 赤い羽根共同募金 法人寄付者

アイカ工業株式会社  
株式会社 アイギメンテナス  
有限会社 アイケーサービス  
株式会社 青山製作所  
浅野自動車商会  
茶々 明日香  
あだち新聞店  
光寿山 阿弥陀寺  
株式会社 石川機工  
有限会社 稲垣運輸  
今は昔  
エーアイ 株式会社  
有限会社 遠藤印刷所  
株式会社 大橋電工  
株式会社 大山建築  
岡崎歯科  
有限会社 小川工業所  
おげき歯科クリニック  
株式会社 折松  
株式会社 尾張紙業  
株式会社 尾張屋  
株式会社 春日工業所  
株式会社 化成  
株式会社 カミヤ  
きっさこ  
鬼頭西市場歯科医院  
餃子亭  
株式会社 協同電子  
清洲桜醸造 株式会社  
株式会社 清須福祉会  
合同会社 クレア(リハビリDAYSアン)  
株式会社 CSK(ケアステーション清須)  
ケイエイチ・ファクター 株式会社  
ケイディ企画 株式会社

興亜食糧 株式会社  
株式会社 幸栄住建  
光辰電気工業所  
珈琲元年 清須店  
コーヒーハウスにしき  
コーヒーレストラン田園  
後藤印刷紙工 有限会社  
こどもデイサービスいちにのさん  
さくらい亭  
三起鉄工 有限会社  
株式会社 J-TEC  
有限会社 柴山製作所  
株式会社 シミズ  
松栄工業 株式会社  
新川精機 株式会社  
新川綜合学園  
新川タクシー 株式会社  
真福寺  
新和スリット 株式会社  
清栄工業 株式会社  
株式会社 成和製作所  
株式会社 セレモニー鳳凰殿  
相談支援つぶら  
有限会社 大幸  
大興商事 株式会社  
太陽食品工業 株式会社  
高橋鋼材 株式会社  
建部歯科クリニック  
タナカ治療院  
株式会社 ちた嘉商店  
株式会社 知奈美  
株式会社 茶源商店  
株式会社 茶源殖産  
中央紙器工業 株式会社

中京電化 株式会社  
中日運送 株式会社  
中日信用金庫 清洲支店  
中日信用金庫 西枇杷島支店  
中部田川 株式会社  
TGウェルフェア 株式会社  
電化ワールド清洲店  
東海理化サービス 株式会社  
とこやYAMADA  
株式会社 富田膳写堂  
豊田合成株式会社  
総務部社会貢献推進センター  
株式会社 トラバース名古屋営業所  
永井産業 株式会社  
有限会社 成田屋商店  
株式会社 成瀬エンジニアリング  
西春日井農業協同組合  
株式会社 ネオファーマ愛知  
びわじま調剤薬局  
はるひ呼吸器病院  
有限会社 ハルビ電工  
パレックス株式会社  
株式会社 ひまわりパック  
ふくしま歯科  
福寿想リハビリデイサービス  
有限会社 富士エコー  
株式会社 フジケイ  
株式会社 富士パーライト  
宗教法人 佛音寺  
ヘアメイクEJINBARA株式会社  
ヘアモードニシワキ  
株式会社 放電エンジニアリング  
堀田クリニック  
牧野建設 株式会社

有限会社 松岡石油  
株式会社 松風屋清洲工場  
丸新商事 株式会社  
株式会社 マルヨシ食品  
溝口クリニック  
三菱重工サーマルシステムズ 株式会社  
株式会社 宮崎  
株式会社 ムラヤマ  
名高土木 株式会社  
明治チューインガム 株式会社  
株式会社 名神総合サービス  
名静企業 株式会社  
医療法人 友成会 名西クリニック  
株式会社 メイダイ  
名糖産業株式会社 枇杷島工場  
明和工業 有限会社  
株式会社 八神工務  
八洲重量 株式会社  
安田電機暖房 株式会社 名古屋支店  
山一建設(株) 清須営業所  
株式会社 山岸工作所  
大和産業 株式会社  
学校法人 佐愛学園  
ゆたかペーカリー  
放課後等デイサービスりんのはな  
レストランミノル  
和合化工 株式会社  
HAIR&FACE FRIEND  
株式会社ワイエステート

(敬称略)

※掲載を辞退された法人様については公表を控えております。



## 第74回 赤い羽根協賛

# 児童生徒作品コンクール入賞者発表

児童生徒の社会福祉に対する理解を深め、「たすけあい」の心を育成することを目的に、書道・ポスターの作品コンクールを実施いたしました。市内小中学校より多数ご応募いただいた中から、優秀な成績を収めた入賞者の方を発表します。

(敬称略・順不同)

### 書道の部

#### 愛知県共同募金会 佳作

西枇杷島小学校	八田空美	(6年)
古城小学校	小川結万	(4年)
新川小学校	加藤藍	(6年)
星の宮小学校	川崎愛璃雛	(3年)
西枇杷島中学校	杉本裕哉	(3年)
西枇杷島中学校	松本朱夏	(3年)
清洲中学校	中村彩乃	(3年)

#### 清須市共同募金委員会 入選

西枇杷島小学校	高橋大	(3年)
古城小学校	三宅陽彩	(3年)
清洲東小学校	斉藤咲空	(4年)
清洲東小学校	山之内そら	(6年)
新川小学校	勝又和奏	(6年)
星の宮小学校	大谷珠菜	(4年)
桃栄小学校	松永七海	(6年)
桃栄小学校	野々垣杏優	(5年)
春日小学校	伊藤千紘	(5年)
春日小学校	土野翔太	(6年)
清洲中学校	片山璃子	(1年)
新川中学校	河野彩芭	(3年)
新川中学校	川崎雫璃亜	(1年)
春日中学校	池山慶一	(3年)
春日中学校	田村真弓	(2年)

### ポスターの部

#### 愛知県共同募金会 佳作

新川小学校	長谷川直生	(6年)
星の宮小学校	小林結奈	(6年)
西枇杷島中学校	牛田愛梨	(3年)
西枇杷島中学校	福住釉璃	(3年)
清洲中学校	加藤小百合	(3年)
清洲中学校	南穂果	(2年)
新川中学校	飼沼奏	(3年)

#### 清須市共同募金委員会 入選

西枇杷島小学校	間瀬龍臣	(4年)
西枇杷島小学校	小林優実	(6年)
古城小学校	岡崎葉月	(4年)
古城小学校	太田帆南	(6年)
清洲小学校	大山雅美	(5年)
清洲東小学校	渡邊なな子	(1年)
清洲東小学校	渡邊ももか	(6年)
新川小学校	本江友里愛	(1年)
星の宮小学校	近藤愛依人	(3年)
桃栄小学校	佐野遥佳	(6年)
桃栄小学校	児玉千恵	(3年)
春日小学校	尾ヶ口正豪	(3年)
春日小学校	川口智生	(4年)
新川中学校	福住一花	(3年)
春日中学校	岩崎梨	(3年)
春日中学校	高木悠衣	(3年)

## 令和4年度社会福祉法人清須市社会福祉協議会 会員募集のご報告

ご理解とご協力を賜りありがとうございました。 電化ワールド 清洲店 様 (令和4年9月9日~11月17日)

### 事前申込不要 食品配布会開催のご案内(ささえ愛ギフト配布事業)

食料の支援を必要としている世帯を対象に、フードドライブによる寄付食品の配布会を開催します。事前申し込み不要です。お取り置きはできませんので、配布時間内に清洲総合福祉センターまでお越しください。※こちらの食品配布会事業は、清須市社会福祉協議会にお寄せいただきました寄付金、食品を活用しております。

**対象** 清須市在住で食料を必要としている世帯 **配布日時** 3月15日(水)10時~15時  
**配布場所** 清洲総合福祉センター(清須市一場古城 604-15) **配布数** 50個(なくなり次第終了)

### イベント型フードドライブ協力者募集

地域のイベント開催時に、フードドライブを実施してくださる団体を募集します。のぼり旗、フードドライブボックスを貸し出し、SNSなどで広報に協力させていただきます。実施希望の団体は、下記までご連絡ください。

### フードドライブ事業のご報告

食品を寄付いただいた皆様(令和4年8月~令和5年1月11日)  
 三浦工業株式会社 名古屋支店様、キリンビール株式会社名古屋工場様、明治チューインガム株式会社様、舘剛史様、林賢士様、防災カフェはるあき様

#### 問合せ先

清須市社会福祉協議会 総務地域課地域福祉係  
 ☎052-401-0031 📠052-401-0032 ✉chiikifukushi@kiyosu-shakyo.com

## 福祉出前講座開催報告(令和4年9月~12月)

実施日時	内容	講師
9月29日	介護保険、地域包括支援センターさわやかについて	清須市社会福祉協議会 地域包括支援センターさわやか
10月23日	エンディングノートの書き方・私の整理帳	清須市社会福祉協議会総務地域課 西春日井福祉会平安の里様・清洲の里様
11月16日	地域活動と健康づくりについて	清須市社会福祉協議会総務地域課
11月18日	人とのつながりと健康について	清須市社会福祉協議会総務地域課
11月21日	くらしに役立つ睡眠と健康の知恵袋	明治安田生命保険相互会社様
11月24日	冬に多い高齢者の病気、コロナとインフルエンザに負けない予防策	清須市役所健康推進課
11月26日	健康体操、脳トレ	西春日井福祉会 あいせの里様
11月26日	支え合いのある地域と健康づくり・困ったときの高齢者の相談窓口について	清須市社会福祉協議会 総務地域課
12月6日	終活セミナー・エンディングノートの書き方	中日新聞清須北部専売店 株式会社あだち新聞店様

ご協力をいただきました講師の皆様、ありがとうございました。  
 福祉出前講座を開催したい、講師として協力できるなど、講座に関する相談、問い合わせは下記までご連絡ください。  
 清須市社会福祉協議会 総務地域課 地域福祉係  
 ☎052-401-0031 📠052-401-0032 ✉chiikifukushi@kiyosu-shakyo.com

# 地域包括支援センターだより

「70歳以上の高齢者では、平均6種類以上の薬を服用していた」という調査結果があります。高齢者は、多くの薬を服用しているために、ポリファーマシー(てとて10月号参照)になりやすい傾向があります。多剤服用は、薬物間相互作用や処方・調剤の誤り、飲み忘れ、飲み間違い等につながり、結果として思わぬ副作用を招きやすくなります。今回は、このようなポリファーマシーを防ぐための工夫についてお役立ち知識をお伝えします。



## ポリファーマシーを防ぐための工夫

### ポイント① 『お薬手帳をひとまとめに管理しよう』

- ・ 1冊のお薬手帳にすべての薬の記録をまとめる(電子お薬手帳もあります)
- ・ 薬が変わった時や追加された時は、いつもと違う症状がないか注意しておく
- ・ 勝手に薬をやめたり減らしたりせず、かかりつけ医やかかりつけ薬局に相談する
- ・ 薬を処方する医師、調剤を行う薬剤師やケアマネジャー等、さまざまな支援者と情報を共有しておく



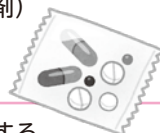
### ポイント② 『工夫やアイデアで飲み忘れを防ぎ、お薬管理の手間を減らそう』

#### 飲み忘れを防ぐ

- ・ 机の上など、常に目につく所に置く
- ・ 薬をもらったら、飲む日やタイミングを書く
- ・ 薬を1回分ずつにまとめ、お薬カレンダーのポケットに入れる

#### お薬管理の手間を減らす

- ・ 薬1回分を1包にまとめてもらえないか相談する(一包化調剤)
- ・ 薬の数を少なくできないか相談する(同薬効2~3剤を、同じ効果の薬1剤が配合剤にまとめる)



#### 服用法を簡便にする

- ・ 1日3回服用から2回あるいは1回へ服用回数の変更を相談する
- ・ 「食前」「食直後」「食後30分」など、服用方法の混在を避ける

#### 介護者が管理しやすい工夫

- ・ 家族がいる出勤前や帰宅後、ヘルパーが来る昼にまとめる

#### 飲みやすい剤形を検討する

- ・ 同一成分で異なる剤形がある場合は服薬しやすい剤形を選択する  
※剤形の例：水なしで飲めるOD錠(お口の中で溶ける)、経皮吸収型の貼付剤(パッチ)



**上記は、ポリファーマシーを防ぐための工夫の一例です。まずは、かかりつけ医師やかかりつけ薬剤師にご相談ください!**

**【監修:西春日井薬剤師会】**

### 家族介護者交流カフェ&オレンジカフェのご案内

日にち	2月16日(木)	3月15日(水)
場所	春日公民館1階練習室兼小会議室	にしびさわやかプラザ1階会議室

※時間はいずれも13時30分~15時です。

詳細は、市広報又は社協ホームページをご覧ください。

参加費  
無料

申込不要

### 問合せ先

清須市地域包括支援センター  
(清洲総合福祉センター内)

☎052-409-9010

☎052-401-0032

✉houkatsu@kiyosu-shakyo.com

### 有料広告



トヨタの福祉車両(ウェルキャブ)を  
実際にさわって体感していただける常設展示場です。  
専任スタッフがおお客様のご要望をお伺いし、  
クルマ選びのお手伝いをします。

#### 新型シエンタ 車いす仕様車展示中!

中部地区最大級の福祉車両展示場です。  
車の乗り降りにお困りの方は  
お気軽にご相談ください!



トヨタハートフルプラザ名古屋  
〒452-0932 清須市朝日弥生1  
※清洲市民センター向かい  
営業時間 10時~18時  
☎ 052-400-8739

詳細はこちらを  
ご覧ください→



### 募集します!!

### 「清須市社協だより てとて」に 広告を掲載しませんか?

清須市社会福祉協議会では、新たな財源を確保し、地域福祉の推進につなげるために、本誌に広告の掲載を行います。なお、有料広告の募集は、随時受け付けています。

【掲載料】1枠5,000円

【対象】民間企業、その他事業を営まれる団体又は個人

【来年度の掲載号】社協だよりとて

令和5年6月号、令和5年10月号、令和6年2月号

【募集枠数】1号につき6枠程(記事スペースの調整により前後する場合があります)

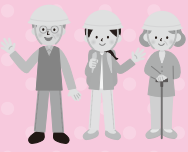
【配布数】約30,000部(市内全戸配布)

【問合せ先】清須市社会福祉協議会 総務地域課総務係(担当:水谷)

※詳細は清須市社会福祉協議会ホームページをご覧ください。

http://kiyosu-shakyo.com/

# ボランティア情報



## 私たち、災害ボランティア コーディネーター連絡会です!



### 「災害ボランティアコーディネーターの活動は今年で16年目にはいりました」

平成19年4月に発足した連絡会の会員数は14名で、社会福祉協議会の職員を中心に活動をしていました。

その後、私たち連絡会は社協と委託契約を交わし、「災害ボランティアコーディネーター育成事業」を活動の基本とし、清須市内での発災時に、災害ボランティアセンターの立上げ、ボランティアの受入調整を行うことを目的に活動しています。

現在の会員数は55名です。平時は月1度の定例会を中心に、地区会、ワーキンググループ活動を交え積極的に推進しています。会員一人一人のスキルも活動を通じて向上していくのが実感できます。

日常生活にも防災・減災の活動の意識を持ち、雨が降れば川の水位が気になり、ライブカメラを見る人、災害アプリを活用して会員同士で情報交換もしています。

遠方の被災に対しても、駆け付けボランティアとして泥だしや被災地の後片付けに多数の会員が参加しています。今年は広報の為にチラシ(ティッシュ付き)も新しく作り啓発活動も始めました。

フェイスブックも平成26年から開設し、QRコードもつけて皆さまに見て頂くために工夫しています。私たちの街で活動する災害ボランティアコーディネーターを見かけたら気軽に声をかけてください。

ふれあい  
交流会でお手伝いする  
法月由紀子第6代清須市災害  
ボランティアコーディネーター  
連絡会会長



定例会終了後  
西枇杷・新川地区  
合同の街歩き



この日は  
ワーキンググループの  
結成について話されました。  
(グループは9種類の  
活動があります。)



二次元コードから災ボラFacebookにつながります!



## 顕彰

### 第70回 愛知県社会福祉大会

社会福祉の発展にご尽力いただいている方々が顕彰されました。  
おめでとうございます。

愛知県社会福祉協議会会長  
表彰状受賞者

●社会福祉施設・団体役職員  
堀田 忠彦 山田 康博

愛知県社会福祉協議会会長  
感謝状受賞者

●市区町村社会福祉協議会役員  
加納 祐一郎

(敬称略・順不同)





## ネット・スマホ・ゲーム依存講演会参加者募集

ネット・スマホ・ゲーム依存について保護者・教育関係者が子どもたちに今日からできる予防方法、対処方法を心理学をベースに丁寧にお伝えします。

**講師** 鷺津 秀樹 先生

NPO法人日本次世代育成支援協会理事、NPO法人ハート・コンシャス理事、名城大学心理学非常勤講師、合同会社ベルコスモカウンセリング代表

**日時** 3月5日(日)13時30分～15時30分 **会場** にしびさわやかプラザ 研修室

**参加費** 500円(資料費等) **持ち物** 筆記用具(マスクをご着用ください)

**申込** 前日までに右記二次元コード又は下記お問合せ先までご連絡ください  
定員40名(先着順)、託児有り(完全事前予約制)



申込フォーム

**主催:**子育ておこまりさんコミュニティにこらぼ

**お問合せ** ☐nicolab.sodate@gmail.com ☎090-5609-7282 (代表:西川)

**後援:**清須市、清須市教育委員会、清須市社会福祉協議会

※この講演会は清須市社会福祉協議会の福祉啓発事業として、赤い羽根共同募金の助成を受け開催致します。

## “月曜サロンサイトピー”

お互いにささえ愛(合い)ながら笑顔の出会いを楽しみに、地域の幸(高)齢者で集まり、昼食会やレクリエーション、介護予防体操など目的によってそれぞれの活動を行っています。一緒に健康づくりをしながら楽しく過ごしませんか。是非一度気軽にのぞいてみてください。



来年10周年を  
迎えます

<活動>

**月曜サロン**

**内容** 楽しいランチとレクリエーション

**日時** 第3月曜日(偶数月)11時30分～

**場所** にしび創造センター2階

**リフレッシュ運動広場**

**内容** 介護予防と認知症予防を目的としたエクササイズとゲーム

**日時** 毎週月曜日10時～11時30分

**場所** にしび創造センター2階

**さろん「コアラ」**

**内容** エクササイズ、ゲーム、ダンス、健康のための勉強会など多彩な催し

**日時** 毎週水曜日10時～11時30分

**場所** 西枇杷島福祉センター1階

**問合せ** 森川 ☎090-1724-7937

## 「土筆の会」絵手紙教室

「土筆の会」絵手紙教室は、社協ボランティアセンターに登録して2年、現在は8名のメンバーで活動をしています。

最近では、赤い羽根共同募金の手作り募金箱制作への協力や、社協が配布する年越しギフトに入れるクリスマスの絵手紙を描くなど、新たな活動にもチャレンジ。年末には干支の絵手紙を描き、施設に届けるボランティアを続けています。

メンバー全員の作品を季節ごとに並べた四季のカレンダーを作るなど、工夫をして楽しく活動しています。一緒に活動するメンバー募集中。興味のある方は、お気軽にお問合せください。



**活動日時** 第2・第3水曜日  
午前10時～12時  
**活動場所** 清洲市民センター  
**問合せ先** 090-4401-5881  
(加藤)

# 障がい者サポートセンター清須

～質問豆知識コーナー～

## ○子どもが受けられる療育ってどんなもの？③

障害児相談支援について紹介します!!



Q1.障害福祉サービスを利用する時に計画書がいるの？

A.障害児通所支援の利用において「障害児支援利用計画」が必要になります。どのように療育するのか目標を設定し、達成に向けて計画を作成します。計画を立てることにより、家庭やサービス提供事業所で支援の方向性を共有することができます。作成には相談支援専門員と相談し作成するか、保護者の方が作成するセルフプランでも代用できます。



Q2.相談支援専門員は他にどんなことをしてくれるの？

A.通所支給開始後、一定期間ごとに事業所や本人、家族に聞き取りを行い、※モニタリング報告書を作成します。また本人や家族の伴走役として相談に応じます。



※モニタリングとは…計画に沿って支援が行われているかどうか、支援目標にどれほど近づいたか等、定期的にチェックすること

事業所を利用する時に相談支援専門員が定期的にモニタリングしてくれると安心感があるね!



障がい者サポートセンター清須では、市役所から委託を受け、福祉サービスに関する利用申請のための支援を行っています。「障害があると診断された」「療育を受けてみたい」等、気になる方は気軽にご相談ください♪

障がい者サポートセンター清須 ☎ 052-400-3368

### 清洲総合福祉センター 臨時休館のお知らせ

休館日 2月10日(金)～2月14日(火)

上記日程において、施設設備点検・館内清掃を実施するため、臨時休館とさせていただきます。

ご迷惑をおかけしますが、皆様のご理解とご協力をよろしくお願いいたします。

### 福祉車両貸出事業の 費用負担変更のお知らせ

このたびはガソリン価格の高騰に伴い、福祉車両貸出事業の申請者の費用負担額を、令和5年4月1日から以下のとおり変更することとなりました。ご負担をおかけしますが、ご理解いただきますようお願いいたします。

変更前 利用は無料。燃料費として20kmまで200円(以後10kmごとに100円追加)

変更後 利用は無料。燃料費として20kmまで300円(以後10kmごとに150円追加)

暫くに アット(art)驚く 孫の画才(さい)

大橋 裕司

見あげれば 茜の空を シヤターきる

駒津 玲子

芸術か グラデーションの 秋暮る

高橋 傳

すごい母 暦のぬり絵 左手で

渡辺 知代

青空に ハートを描く ちぎれ雲

青山 禮子

## 川柳紹介

毎号募集している川柳について、読者の皆様からの句をご紹介します！  
今回のテーマは「芸術」  
今号の募集・テーマの詳細は12ページへ！

# 教えてください!あなたの地域貢献活動



## ~つながるSDGsの輪~

綺麗な川を見て、気持ちよく歩いて  
リフレッシュしていただけたら...

平成21年の定年をきつかけに国府宮はだか祭りの大鏡餅奉納の役を務めた際に多くの方と知り合い、この繋がりを大切にしていける引続き活動を行えないかと考えました。そんな時、浮遊ゴミがいついかに汚れた新川を見て、継続的に出来る川の清掃活動を多くの仲間と行つてはと、思いついたのが今の活動のきっかけです。

幼少期のことを思い出し、「鵜飼祭」や「ホタルの夕べ」などのイベントも実施してきました。現在は、主な活動として週2回ずつの川清掃とEM液の放流を行っています。活動を通して改めて人との繋がりがというものはすごい力だなと出会いに感謝してやりがいを感じています。女性に比べるとどうしても男性はこもりがちなイメージですが、一歩外に踏み出してみてはいかがでしょうか?そうすることでもまた違った楽しみや人との繋がりができるかもしれません。

世の中の環境に対する取組みも変化しており、皆様の協力もありません。コロナ禍の影響もあり河川敷遊歩道を歩かれる方が増えてきました。綺麗な川を見ながら気持ちよく歩いてリフレッシュしていただければと思います。

新川をよみがえらせる会  
代表 加納祐郎  
問合せ先 ☎090-1412-7237



### まちの福祉を発見!編集委員の目 Vol.3



## きよす障害者就労継続支援センター

### 『飛鳥』を訪問しました!

太陽がさんさんと降りそそぐ、明るい施設『飛鳥』におじゃましました。障がいを持って働くことが難しい方がサポートを受けながら、仕事や日中の活動ができる施設です。

サービスマン管理責任者の浅野さんより、仕事内容、活動内容など詳しく説明していただき、三十三名の利用者が、十一名の職員によって支えられ、日々活動されている事など、わたしには初めて知る事ばかりでした。

ちゃんと折って、袋に収納する仕事。毎日されているので、素晴らしいスムーズで、スピーディ。感心しきりでした。「肩がこらない」と聞いてみると「肩はこるけど、家に帰ったらもっと大変な家事もやらないといけないから」と答えるベテランの方もみえました。また、十個の仕切りがある容器に、十個の部品をおいて数をかぞえるやり方にはびっくり!

作業のあいだには、十分の休憩を入れるスケジュール。昼食後には、「ドラゴンボール」の音楽をかけて廊下をウォーキングし、ストレッチを発散するなど、さまざまな工夫があるようです。施設の職員、ボランティアの方々、地域の人々など、多くの支えによって、日々運営されている事を改めて感じました。

彼らの生活が「笑顔や幸せにあふれる毎日」になるようお願いしながら、『飛鳥』をあとにしました。



いざ、作業所に!! パーティションで区切られた作業台で、もくもくと作業する彼らの姿がそこにありました。プラスチックの部品のバリを取る仕事、五色のコンニャクゼリーを袋に入れる仕事、取り扱い説明書をき



**川柳締切 2月10日(金)**

**あなたの声をお寄せください**

「てとて」のご意見や感想、とりあげて欲しいテーマや、福祉に対する疑問など、皆さまからのお便りを募集しています。  
お寄せいただいたお便りは選考させていただき、掲載いたします。お便り掲載は氏名、もしくはペンネームとさせていただきます。掲載を希望されない方はその旨をお書きください。

**川柳を募集します!**

テーマは「おもちゃ」  
あなたの素敵な一言を待っています!

※次号以降、本誌において掲載予定です。  
※応募の際は氏名ご連絡先をご記載いただき、ページ下部連絡先まで応募ください。  
※多数応募いただいた場合抽選で掲載いたします。  
※団体でも個人でもかまいません。  
※ペンネームでもかまいません。

**寄附の紹介**

- ・名西クリニック様 ..... 200,000円
- ・名古屋ヤクルト販売株式会社様 ..... 9,744円
- ・匿名様 ..... 10,000円
- ・匿名様 ..... 10,000円
- ・(株)フジインコーポレーテッド様 ..... 150,000円
- ・キリンビール(株)名古屋工場様 ..... 「清涼飲料イミュース」10ケース
- ・匿名様 ..... 10,000円
- ・中日新聞清須北部専売店 (株)あだち新聞店 様 ..... 20,000円
- ・匿名様 ..... 10,000円

令和4年12月31日現在

**西春日井地域「福祉の店」**

西春日井地域にある7つの障害者施設の手作り製品を合同で販売しています。  
きよす障害者就労継続支援センター飛鳥で作製している手芸品も販売しています。ぜひ、一度お越しください。

また、きよす障害者就労継続支援センター飛鳥で作製している手芸品は、清洲総合福祉センターにおいても販売しております。

**日時** 2月22日(水)~27日(月)  
3月15日(水)~20日(月)  
10時~16時  
※都合により変更することがあります。

**会場** アピタ名古屋空港店3階

**参加施設** きよす飛鳥、セルブしかつ、にしはるひまわり作業所、あかつき共同作業所、豊山町福祉作業所、七彩工房、尾張中部福祉の杜

**問合せ** 尾張中部福祉の杜  
☎0568-22-1123 担当 長谷川

**個人情報保護について**

本会は、個人の人格尊重の理念のもとに、関係法令等を遵守し、実施するあらゆる事業において、個人情報を慎重に取り扱います。  
個人情報取り扱いについては、ご利用の介護サービス担当者又は各事業担当者等にお申し出ください。

**無料 市民のくらし 法律相談** 要予約 ☎052-401-0031

**会場** 清洲総合福祉センター **対象** 清須市在住の方(一人年2回まで)  
※会社等の営利目的としたご相談は、ご遠慮いただいております。

**時間** 13時~16時(一人30分以内)

日程	2月	3月	4月	5月
第1回	8日(水)	8日(水)	11日(火)	9日(火)
第2回	14日(火)	14日(火)	12日(水)	10日(水)

弁護士による無料法律相談を実施します。

**編集委員のつぶやき**

今回「おもちゃ病院」のボランティアの皆さんに色々な話をお伺いすることができました。以前の頃から「買い替えた方が安い」と言われ、使い捨ての時代になってきました。最近では直せば使える物がまだまだあるのにもったいないという考えを持つことも再認識されています。おもちゃの修理を通して物を大切にすると物への愛着を育てる心が小さな頃から育まれば嬉しいという皆さんの話を伺っている内に幼い頃の事を思い出しました。何でも器用に直す父のこと...。

ケアプランセンター清須 職員募集		ヘルパーステーション清須 職員募集	
採用開始日	随時	採用開始日	随時
勤務時間	(月)~(金)の8時30分~17時15分のうち6時間程度 ※曜日時間とも応相談、社保完備	勤務時間	サービス提供時間(月)~(土)8時~18時 ※曜日時間とも応相談
時給	1,360円	時給	1,310円
募集人数	1名	募集人数	若干名
資格	介護支援専門員	資格	介護職員初任者研修(ヘルパー2級)以上
業務内容	ケアマネジャー	業務内容	登録ヘルパー
問合せ先	担当 葛谷 ☎052-408-3827	問合せ先	担当 高橋 ☎052-409-3298